

prosthetic.line

Σύνδεσμος ακριβείας

Σύνδεσμος ακριβείας M-SG® Star 1, M-SG® Star 2, Mini-SG®, Mini-SG® F/R, Mini-SG® PLUS, θηλυκό Mini-SG® Tuning και SG

DE	Gebrauchsanweisung	Deutsch	1
FR	Mode d'emploi	Français	15
EN	Instructions for Use	English	29
IT	Modo d'uso	Italiano	43
ES	Instrucciones de uso	Español	58
EL	Οδηγίες χρήσης	Ελληνικά	73
ZH	使用說明書	繁體中文	87
JA	取扱説明書	日本語	100
KO	사용 설명서	한국어	114

Οδηγίες χρήσης - Σύνδεσμος ακριβείας

Σύνδεσμος ακριβείας M-SG® Star 1, M-SG® Star 2, Mini-SG®, Mini-SG® F/R, Mini-SG® PLUS, θηλυκό Mini-SG® Tuning και SG

1 Πεδίο εφαρμογής των οδηγιών χρήσης

Αυτές οι οδηγίες χρήσης εφαρμόζονται στα προϊόντα που παρατίθενται στην ενότητα 29. Με τη δημοσίευση αυτών των οδηγιών χρήσης, όλες οι άλλες προηγούμενες εκδόσεις καθίστανται μη έγκυρες. Ο κατασκευαστής δεν αποδέχεται καμία ευθύνη για ζημιές που μπορεί να προκύψουν από τη μη τήρηση αυτών των οδηγιών χρήσης.

2 Εμπορική ονομασία

Βλ. ενότητα 29.

3 Προοριζόμενη χρήση

Τα προϊόντα προορίζονται για προσθετικές αποκαταστάσεις και για την υποστήριξη διαδικασιών στο οδοντιατρείο ή στο οδοντοτεχνικό εργαστήριο.

4 Αναμενόμενο κλινικό όφελος

Αποκατάσταση της μασητικής λειτουργίας και βελτίωση της αισθητικής.

Η Περιλήψη των χαρακτηριστικών ασφάλειας και των κλινικών επιδόσεων (Summary of safety and clinical performance, SSCP) για τα εμφυτεύσιμα προϊόντα που καλύπτονται από τις παρούσες Οδηγίες χρήσης, είναι διαθέσιμη στον ιστότοπό μας και προσβάσιμη στην ακόλουθη διεύθυνση: <https://www.cmsa.ch/docs>.

5 Περιγραφή του προϊόντος

Σύνδεσμος ακριβείας

Ένας σύνδεσμος ακριβείας είναι ένα προσθετικό στοιχείο συγκράτησης που αποτελείται από ένα θηλυκό τεμάχιο (matrix - εξωτερικό τμήμα) και ένα αρσενικό τεμάχιο (patix - εσωτερικό τμήμα). Το αρσενικό συνδέεται σταθερά με ένα δόντι-στήριγμα, ενώ το θηλυκό εισάγεται στην αφαιρούμενη οδοντοστοιχία.

Εάν η προσθετική με εμφυτεύματα δεν αποτελεί επιλογή, είναι κατάλληλος αυτός ο τύπος οδοντοστοιχίας. Η αποκατάσταση με σύνδεσμο ακριβείας είναι επιτυχής για μικρότερα και μεγαλύτερα κενά λόγω ελλειπόντων δοντιών, υπό την προϋπόθεση ότι υπάρχουν ακόμη αρκετά σταθερά δόντια που μπορούν να χρησιμοποιηθούν με στεφάνη ως δόντια-στήριγματα. Κατά κανόνα, απαιτούνται αρκετά δόντια-στήριγματα, καθώς αυτό προστατεύει τα δόντια συγκράτησης από τις δυνάμεις μόχλευσης και πίεσης που ασκούνται στην πρόθεση όταν φοριέται.



M-SG® Star 1

Ο σύνδεσμος ακριβείας που λειτουργεί με τριβή διαθέτει ενσωματωμένο καταναμητή διαμηκικών τάσεων και, σε σύγκριση με τους τύπους Mini-SG®, διαθέτει πρόσθετη μασητική στήριξη στον καταναμητή διαμηκικών τάσεων. Αυτό αυξάνει τη σταθερότητα και προστατεύει τον σύνδεσμο ακριβείας από υπερφόρτωση. Ο συμπληρωματικός σχεδιασμός με στρογγυλεμένες ακμές εξοικονομεί χώρο για την τοποθέτηση στην πρόθεση.

Ενεργοποιείται με την ανταλλαγή των ένθετων τριβής.

Διατίθενται τέσσερα επίπεδα δύναμης.

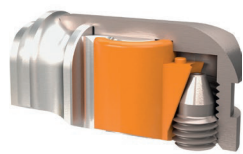
Διατίθενται τρεις τύποι υλικού:

M-SG® Star 1 TC: Αρσενικό C χυτεύσιμο, περίβλημα T συγκολλησιμο με κόλλα

M-SG® Star 1 TK: Αρσενικό K σπτήσιμο, περίβλημα T συγκολλησιμο με κόλλα

M-SG® Star 1 MK: Αρσενικό K σπτήσιμο, περίβλημα M συγκολλησιμο με κόλλα

Υπάρχει συναρμολογημένο ένα ένθετο τριβής G κόκκινο (055356), περιλαμβάνεται από ένα ένθετο τριβής κίτρινο (055691) και κόκκινο (055356), καθώς και ένα βοήθημα ντουμπλαρίσματος G (07000040).



M-SG® Star 2

Η μόνη διαφορά από τον τύπο M-SG® Star 1 είναι η αρχή ενεργοποίησης.

Στρέφοντας τη βίδα ενεργοποίησης προς τα μέσα και προς τα έξω, το κράτημα στο στόμα μπορεί να μεταβληθεί χωρίς διαβαθμίσεις. Αυτή η βίδα ενεργοποίησης στερεώνει επιπλέον το ένθετο τριβής στον σύνδεσμο ακριβείας.

Διατίθενται δύο επίπεδα δύναμης.

Διατίθενται δύο τύποι υλικού:

M-SG® Star 2 TC: Αρσενικό C χυτεύσιμο, περίβλημα T συγκολλησιμο με κόλλα

M-SG® Star 2 TK: Αρσενικό K σπτήσιμο, περίβλημα T συγκολλησιμο με κόλλα

Υπάρχει συναρμολογημένο ένα ένθετο τριβής πορτοκαλί (055774), περιλαμβάνεται από ένα ένθετο τριβής πορτοκαλί (055774) και βιολετί (055811), καθώς και ένα βοήθημα ντουμπλαρίσματος G (07000041).

⚠ Το θηλυκό X (χάλυβας) περιέχει νικέλιο.

**Mini-SG®**

Το Mini-SG®, που κυκλοφόρησε το 1996, ήταν ο πρώτος σύνδεσμος ακριβείας του είδους του με ενσωματωμένο πρωτογενή και δευτερογενή κατανεμητή διατημητικών τάσεων.

Ενεργοποιείται με την ανταλλαγή των ένθετων τριβής.
Διατίθενται τέσσερα επίπεδα δύναμης.

Διατίθενται τρεις τύποι υλικού:

Mini-SG® DK: Αρσενικό Κ οπτήσιμο, θηλυκό D συγκολλησιμο με κόλλα

Mini-SG® XC: Αρσενικό C χυτεύσιμο, θηλυκό X συγκολλησιμο με μεταλλική κόλληση, συγκολλησιμο με κόλλα

Mini-SG® XK: Αρσενικό Κ οπτήσιμο, θηλυκό X συγκολλησιμο με μεταλλική κόλληση, συγκολλησιμο με κόλλα

Συναρμολογημένος με ένθετο τριβής κόκκινο (055356), περιλαμβάνεται ένθετο τριβής πράσινο (055357)
Μονάδα διάθεσης έκδοσης XC: Συσκευασία των 2 τεμαχίων.



Παραλλαγή τριβής



Παραλλαγή συγκράτησης

Mini-SG® F/R

Το Mini-SG® F/R αποτελεί μετεξέλιξη του Mini-SG®.

Αυτός ο τύπος Mini-SG® σχεδιάστηκε ειδικά για την τεχνική ντουμπλαρίσματος και συγκόλλησης. Το Mini-SG® F/R μπορεί να χρησιμοποιηθεί είτε με τριβή F είτε με συγκράτηση R χρησιμοποιώντας το ένθετο τριβής ή το ένθετο συγκράτησης.

Ενεργοποιείται με την ανταλλαγή των ένθετων τριβής και συγκράτησης:

Ένθετα τριβής: Διατίθενται τέσσερα επίπεδα δύναμης.

Ένθετα συγκράτησης: Διατίθενται δύο επίπεδα δύναμης.

Διατίθενται πέντε τύποι υλικού:

Mini-SG® F/R TV: Αρσενικό V χυτεύσιμο (χωρίς Pd), θηλυκό T συγκολλησιμο με κόλλα

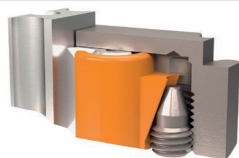
Mini-SG® F/R TC: Αρσενικό C χυτεύσιμο, θηλυκό T συγκολλησιμο με κόλλα

Mini-SG® F/R TK: Αρσενικό Κ οπτήσιμο, θηλυκό T συγκολλησιμο με κόλλα

Mini-SG® F/R CC: Αρσενικό C χυτεύσιμο, θηλυκό C χυτεύσιμο, συγκολλησιμο με κόλλα

Mini-SG® F/R CK: Αρσενικό Κ οπτήσιμο, θηλυκό C χυτεύσιμο, συγκολλησιμο με κόλλα

Συναρμολογημένος με ένθετο τριβής κόκκινο (055356). Επιπλέον περιλαμβάνονται ένα ένθετο τριβής κίτρινο (055691) και κόκκινο (055356), καθώς και ένα ένθετο συγκράτησης πορτοκαλί (055718) και βιολετί (055766).
Για τις παραλλαγές TV, TC και TK, το βοήθημα ντουμπλαρίσματος G (αρ. προϊόντος 072600) περιλαμβάνεται επίσης στο πεδίο εφαρμογής της παράδοσης.

**Mini-SG® PLUS**

Η διαφορά από τον τύπο Mini-SG® F/R είναι η αρχή ενεργοποίησης.

Στρέφοντας τη βίδα ενεργοποίησης προς τα μέσα και προς τα έξω, το κράτημα στο στόμα μπορεί να μεταβάλλεται χωρίς διαβαθμίσεις. Αυτή η βίδα στερεώνει επιπλέον το ένθετο τριβής στον σύνδεσμο ακριβείας.

Διατίθενται δύο επίπεδα δύναμης.

Διατίθενται 2 τύποι υλικού:

Mini-SG® PLUS TV: Αρσενικό V χυτεύσιμο (χωρίς Pd), θηλυκό T συγκολλησιμο με κόλλα

Mini-SG® PLUS TK: Αρσενικό Κ οπτήσιμο, θηλυκό T συγκολλησιμο με κόλλα

Περιλαμβάνονται ένα περίβλημα T, μία βίδα ενεργοποίησης T (055775), από ένα ένθετο τριβής G πορτοκαλί (055774) και βιολετί (055811), συμπεριλαμβανομένου βοηθήματος ντουμπλαρίσματος G (072649).

**Mini-SG® F/R, Mini-SG® PLUS**

Το αρσενικό από Valor επισημαίνεται μασητικά στο κυλινδρικό τμήμα με μια βάση.

**Ένθετο τριβής G**

Μπορεί να χρησιμοποιηθεί για τα M-SG® Star 1, Mini-SG®, Mini-SG® F/R και το θηλυκό Mini-SG® Tuning

Κίτρινο (ελαφρά τριβή): περίπου 300 g

Κόκκινο (κανονική τριβή): περίπου 600 g

Πράσινο (ισχυρή τριβή): περίπου 900 g

Μπλε (πολύ ισχυρή τριβή): > 1200 g

**Ένθετο συγκράτησης G**

Μπορεί να χρησιμοποιηθεί για το Mini-SG® F/R και το θηλυκό Mini-SG® Tuning

Πορτοκαλί (κανονική συγκράτηση): 500 - 800 g

Βιολετί (ισχυρή συγκράτηση): > 800 g

**Ένθετο τριβής G**

Μπορεί να χρησιμοποιηθεί για τα M-SG® Star 2 και Mini-SG® PLUS

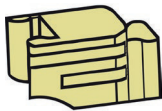
Πορτοκαλί (κανονική τριβή): 100 - περίπου 600 g

Βιολετί (ισχυρή τριβή): 500 - περίπου 1000 g

**Βίδα ενεργοποίησης T**

Μπορεί να χρησιμοποιηθεί για τα M-SG® Star 2 και Mini-SG® PLUS.

Συγκρατεί το ένθετο τριβής στο περίβλημα.
Για λεπτή ρύθμιση της τριβής.

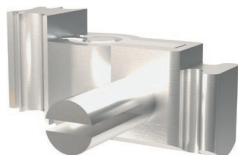
**Θηλυκό Tuning E**

Μπορεί να χρησιμοποιηθεί για τα Mini-SG®, Mini-SG® F/R και Mini-SG® PLUS

Με το θηλυκό Mini-SG® Tuning, το οποίο διαθέτει μειωμένη εσωτερική διάμετρο, μπορούν να επιτευχθούν περαιτέρω επίπεδα τριβής με τα υπάρχοντα ένθετα τριβής.

Συναρμολογημένο με ένθετο τριβής κίτρινο (055691), περιλαμβάνονται από ένα ένθετο τριβής κόκκινο (055356), πράσινο (055357) και μπλε (055358).

Το χρυσοκίτρινο υλικό κράματος καθιστά εύκολη τη διάκριση του θηλυκού Mini-SG® Tuning από το κανονικό θηλυκό Mini-SG®.

**Σύνδεσμος ακριβείας SG**

Σύνδεσμος ακριβείας τριβής. Πρόδρομος του συνδέσμου ακριβείας Mini-SG®, ο οποίος για πρώτη φορά είχε έναν πρωτογενή κατανεμητή διατμητικών τάσεων ενσωματωμένο στο αρσενικό.

Στρέφοντας τη βίδα ενεργοποίησης προς τα μέσα και προς τα έξω, το κράτημα στο στόμα μπορεί να μεταβάλεται χωρίς διαβαθμίσεις. Αυτή η βίδα ενεργοποίησης στερεώνει επιπλέον το ένθετο τριβής στον σύνδεσμο ακριβείας. Διατίθενται δύο επίπεδα δύναμης.

Διατίθενται δύο τύποι υλικού:

SG DC: Αρσενικό C χυτεύσιμο, θηλυκό D συγκολλησιμο με κόλλα

SG DK: Αρσενικό K σπτήσιμο, θηλυκό D συγκολλησιμο με κόλλα

Υπάρχει συναρμολογημένο ένα ένθετο τριβής G λευκό, περιλαμβάνεται βοήθημα ντουμπλαρίσματος G.

**Ένθετο τριβής G**

Μπορεί να χρησιμοποιηθεί για σύνδεσμο ακριβείας SG.

Λευκό (κανονική τριβή)

Βιολετί (ισχυρή τριβή)

**Βίδα ενεργοποίησης O**

Μπορεί να χρησιμοποιηθεί για σύνδεσμο ακριβείας SG.

Συγκρατεί το ένθετο τριβής στο περίβλημα.
Για λεπτή ρύθμιση της τριβής.

**Βίδα συναρμολόγησης X**

Μπορεί να χρησιμοποιηθεί για σύνδεσμο ακριβείας SG.

Διευκολύνει τον πολυμερισμό των πλαστικών.

Παρέχεται αυτόματα κατά την παραγωγή των πλήρων τεμαχίων.

Βοηθήματα και εργαλεία**Βοήθημα ντουμπλαρίσματος G**

M-SG® Star 1 (αρ. προϊόντος 07000040)

M-SG® Star 2 (αρ. προϊόντος 07000041)

Mini-SG® F/R (αρ. προϊόντος 072600)

Mini-SG® PLUS (αρ. προϊόντος 072649)

Σύνδεσμος ακριβείας SG (αρ. προϊόντος 072502)

Το βοήθημα ντουμπλαρίσματος από κόκκινο πλαστικό είναι ελαφρώς υπερμέγεθες σε σύγκριση με τα αρχικά τεμάχια. Αυτό έχει ως αποτέλεσμα ένα βέλτιστο διάκενο συγκόλλησης για την τεχνική ντουμπλαρίσματος και συγκόλλησης. Το βοήθημα ντουμπλαρίσματος μπορεί επίσης να χρησιμοποιηθεί ως προστατευτικό στίλβωσης μετά τη χρήση ως βοήθημα ντουμπλαρίσματος.




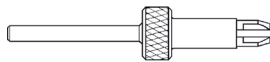
Το βοήθημα ντουμπλαρίσματος δεν πρέπει να χρησιμοποιείται αντί του θηλυκού ως προσωρινό υποκατάστατο και επίσης όχι για τη λήψη αποτυπώματος / τεχνική διατήρησης θέσης στο στόμα.

**Αξονας μεταφοράς**

M-SG® Star 1 και M-SG® Star 2 (αρ. προϊόντος 07000042)
Mini-SG®, Mini-SG® F/R, Mini-SG® PLUS (αρ. προϊόντος 072616)
Σύνδεσμος ακριβείας SG (αρ. προϊόντος 070566)

Αρσενικό χειρισμού για την κατασκευή του κύριου μοντέλου.

 Στην περίπτωση του θηλυκού Mini-SG® Tuning, δεν υπάρχει διαθέσιμος προκατασκευασμένος άξονας μεταφοράς λόγω της διαφορετικής φθοράς του αρσενικού. Εάν χρειάζεται, ο άξονας μεταφοράς (αρ. προϊόντος 072616) πρέπει να επαναπροσαρμοστεί.

**Ειδικό ένθετο παραλληλόμετρου** (αρ. προϊόντος 072627)

Εργαλείο γενικής χρήσης για όλες τις παραλλαγές συνδέσμων ακριβείας M-SG® Star, Mini-SG® και SG.

Τοποθετείται σε συσκευή παραλληλόμετρου.
Χρησιμεύει στην τοποθέτηση του αρσενικού στη σωστή και παράλληλη θέση.

**Εργαλείο αφαίρεσης ένθετου ολίσθησης**

M-SG® Star 1 (αρ. προϊόντος 07000056)
Mini-SG®, Mini-SG® F/R και θηλυκό Mini-SG® Tuning (αρ. προϊόντος 072483)

Για την απόσπαση του ένθετου τριβής και συγκράτησης.

**Λαβίδα** (αρ. προϊόντος 070347)

Εργαλείο γενικής χρήσης για όλες τις παραλλαγές M-SG® Star, Mini-SG® και SG.

Για την προσάρτηση και απόσπαση του ένθετου τριβής και συγκράτησης.

**Κατσαβίδι/ενεργοποιητής** (αρ. προϊόντος 072653)

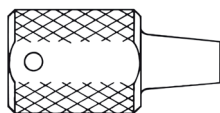
Μπορεί να χρησιμοποιηθεί για τα M-SG® Star 2 και Mini-SG® PLUS.

Χρησιμοποιείται για το βίδωμα της βίδας ενεργοποίησης προς τα μέσα και προς τα έξω και για την ενεργοποίηση και απενεργοποίηση του ένθετου τριβής.

**Ένθετο κατσαβιδιού** (αρ. προϊόντος 070293)

Μπορεί να χρησιμοποιηθεί για σύνδεσμο ακριβείας SG.

Ένθετο λεπίδας και χιτώνιο σύζευξης. Ταιριάζει ακριβώς στη βίδα ενεργοποίησης χωρίς τα ελάσματα της βίδας να πιέζονται και να μπλοκάρουν κατά το βίδωμα και το ξεβίδωμα.

**Σωληνωτό κλειδί Thomas** (αρ. προϊόντος 070221)

Συγκρατεί με ασφάλεια το ένθετο κατσαβιδιού (αρ. προϊόντος 070293).

6 Ενδείξεις

Οδοντοστοιχίες στηριζόμενες σε δόντια και σε δόντια-ούλα:

- Προθέσεις με εφίππια δεσμευμένων άκρων
- Άκαμπτα αγκυρωμένες προθέσεις ενός και αμφοτέρων ελεύθερων άκρων
- Προθέσεις συνδυασμένες με ένα τμήμα δεσμευμένου άκρου και ένα τμήμα ελεύθερου άκρου

Θηλυκό Mini-SG® Tuning

- Μετασκευή οδοντοστοιχιών που δεν συγκρατούνται πλέον επαρκώς στα φθαρμένα αρσενικά Mini-SG®.

7 Αντενδείξεις

- Μονόπλευρη, δεσμευμένου άκρου και ελεύθερου άκρου πρόθεση χωρίς εγκάρσια στήριξη.
- Αποκατάσταση δοντιών-στηριγμάτων με σοβαρές περιοδοντικές βλάβες.
- Ασθενείς οι οποίοι, για λόγους υγείας, δεν μπορούν να τηρήσουν τα τακτικά απαιτούμενα ραντεβού ελέγχου.
- Ασθενείς με βρουξισμό ή άλλες παραλειπουργικές συνήθειες.
- Ασθενείς με αλλεργίες σε υλικά που χρησιμοποιούνται στο προϊόν, βλ. ενότητα 19.
- Υπάρχουσα στοματική κατάσταση του/της ασθενούς η οποία δεν επιτρέπει τη σωστή εφαρμογή των προϊόντων.

Θηλυκό Mini-SG® Tuning

- Εφαρμογή σε μη φθαρμένο αρσενικό Mini-SG®.

8 Συμβατά προϊόντα

Για την κατασκευή της τελικής οδοντιατρικής προσθετικής εργασίας, εκτός από τα προϊόντα που καλύπτονται στο σημείο 29, απαιτούνται διάφορα προϊόντα γενικής εργαστηριακής χρήσης. Ακολουθεί μια επιλογή υλικών που προσφέρει η Cendres+Métaux SA στο φάσμα προϊόντων της:

08052138	Kit Polyurock	08055014	Livento® invest σκόνη (50 x 100 g)
08052135	Polyurock Catalyst	083739	Livento® invest υγρό (1000 ml)
08052137	Polyurock Mixer	08052160	uniVest® Plus σκόνη (30 x 150 g)
08052566	Polyurock κίτρινη χρωστική	08052161	uniVest® Plus υγρό (1000 ml)
08052149	ABF Wax Universal	08052162	uniVest® Rapid σκόνη (30 x 150 g)
08052150	ABF Wax Creativ light	08052163	uniVest® Rapid υγρό (1000 ml)
08052151	ABF Wax Creativ dark	080181	CM υλικό μεταλλικής συγκόλλησης (4 kg)
08052154	ABF Wax Special	080229	CM πάστα μεταλλικής συγκόλλησης
08052148	ABF Wax Margin	08052307	Legabril Diamond (50 g)
08052153	ABF Wax Position		
08052152	ABF Wax Tecno		

9 Εξειδίκευση του επαγγελματία

Απαιτείται εξειδίκευση στην επαγγελματική οδοντιατρική και την οδοντοτεχνική. Οι τρέχουσες οδηγίες χρήσης πρέπει να είναι διαθέσιμες ανά πάσα στιγμή και πρέπει να διαβαστούν και να γίνουν πλήρως κατανοητές πριν από την πρώτη χρήση. Η κατασκευή και η συντήρηση των οδοντιατρικών προθέσεων επιτρέπεται μόνο από εξειδικευμένους ειδικούς.



Σημαντικές οδηγίες για τον επαγγελματία



Προειδοποιητικό σύμβολο για αυξημένη προσοχή

10 Οδηγία

Η ομοσπονδιακή νομοθεσία των ΗΠΑ απαγορεύει τη χρήση ή την πώληση σε μη αδειούχους οδοντιάτρους.

11 Ανεπιθύμητες ενέργειες



Σε ασθενείς με αλλεργίες ή πιθανολογούμενες αλλεργίες σε υλικά που χρησιμοποιούνται στο προϊόν (βλ. ενότητα 19), αυτό το προϊόν δεν πρέπει να χρησιμοποιηθεί, ή μπορεί να χρησιμοποιηθεί μόνο μετά από προηγούμενη αλλεργιολογική διευκρίνιση. Τα βοηθητικά εργαλεία μπορεί να περιέχουν νικέλιο. Με την κατάλληλη χρήση, μπορούν να αποκλειστούν ανεπιθύμητες ενέργειες.

12 Προειδοποιήσεις



Περιβάλλον μαγνητικής τομογραφίας (MR)

Το προϊόν δεν έχει αξιολογηθεί για ασφάλεια και συμβατότητα στο περιβάλλον μαγνητικής τομογραφίας. Το προϊόν δεν έχει ελεγχθεί για θέρμανση και μετατόπιση στο περιβάλλον μαγνητικής τομογραφίας.

13 Γενικές υποδείξεις



Κατά την εργασία με κατασκευαστικά στοιχεία στα οποία χρησιμοποιούνται ένθετα τριβής και συγκράτησης, πρέπει απαραίτητα να διασφαλίζεται ότι η οδοντοστοιχία στηρίζεται όσο το δυνατόν πιο σταθερά και άκαμπτα στο στόμα. Σε αντίθετη περίπτωση, μπορεί να προκληθεί ανεπανόρθωτη βλάβη στο αρσενικό εξαιτίας των ελάχιστων κινήσεων, οι οποίες επιδρούν επί σειρά ετών. Οι λόγοι είναι συχνά ο ανεπαρκής καθαρισμός της οδοντοστοιχίας, η έλλειψη φροντίδας μετά τη θεραπεία, η κακή εφαρμογή της οδοντοστοιχίας, ο εσφαλμένος χειρισμός, το πολύ υψηλό φορτίο μασητικής δύναμης, π.χ. λόγω μη ισορροπημένης σύνταξης των δοντιών και τα πολύ μεγάλα εφίππια πρόθεσης με ανεπαρκή στήριξη στη γνάθο.

14 Μέτρα προφύλαξης



- Τα συστατικά στοιχεία του προϊόντος παραδίδονται μη αποστειρωμένα. Για περισσότερες πληροφορίες, βλ. ενότητα 16 "Επανεπεξεργασία".
- Μόνο γνήσια βοηθητικά εργαλεία και μέρη μπορούν να χρησιμοποιούνται για αυτές τις εργασίες. Για πληροφορίες και πρόσθετες λεπτομέρειες, παρακαλούμε επικοινωνήστε με τον τοπικό σας αντιπρόσωπο της Cendres+Métaux SA.
- Πριν από κάθε διαδικασία, διασφαλίστε ότι όλα τα απαιτούμενα συστατικά στοιχεία του προϊόντος είναι διαθέσιμα σε επαρκή ποσότητα.
- Για την ασφάλειά σας, φοράτε πάντα κατάλληλα προστατευτικά ενδύματα. Ιδιαίτερα κατά το τρόχισμα, συνιστούμε τη χρήση προστατευτικών γυαλιών και μάσκας προστασίας από σκόνη, καθώς και την εφαρμογή συστήματος αναρρόφησης.
- Διασφαλίστε τα μέρη από εισρόφηση.
- Ο μηχανικός καθαρισμός από τους ασθενείς με οδοντόβουρτσα και οδοντόπαστα μπορεί να οδηγήσει σε πτώση φθοράς.

15 Μία χρήση

Τα προϊόντα που προορίζονται για μία χρήση και φέρουν αντιστοίχως την επισήμανση "single use" υπόκεινται σε ορισμένη καταπόνηση, αυξημένη φθορά, ακόμη και απώλεια λειτουργικότητας κατά τη χρήση τους.



Η πολλαπλή χρήση προϊόντων που φέρουν την επισήμανση "single use" δεν έχει δοκιμαστεί. Μπορεί να διακυβευθεί η ασφάλεια, η λειτουργία και την απόδοση των προϊόντων, καθώς και να αυξηθεί τον κίνδυνο μετάδοσης λοιμώξεων.

16 Επανεπεξεργασία



Η προσθετική εργασία συμπεριλαμβανομένων όλων των συστατικών στοιχείων του συστήματος πρέπει να καθαρίζεται, να απολυμαίνεται και, εάν είναι απαραίτητο, να αποστειρώνεται πριν από κάθε βήμα εργασίας. Υλικά κατασκευασμένα από κράματα μετάλλων, υψηλής απόδοσης πολυμερή (Pektkon®) και κεραμικά είναι κατάλληλα για αποστείρωση με ατμό. Με εξαίρεση το Pektkon®, τα συστατικά στοιχεία από συνθετικό υλικό δεν είναι κατάλληλα για αποστείρωση με ατμό. Κατά την επιλογή μιας διαδικασίας απολύμανσης και αποστείρωσης, παρακαλούμε τηρείτε τις δημοσιευμένες εθνικές κατευθυντήριες οδηγίες και τις οδηγίες χρήσης "Επανεπεξεργασία χειρουργικών και προσθετικών προϊόντων" (www.cmsa.ch/docs).

17 Πεδίο εφαρμογής

Οι σύνδεσμοι ακριβείας έχουν σχεδιαστεί για τη στερέωση μερικών οδοντοστοιχιών σε στεφάνες ή γέφυρες στην άνω και κάτω γνάθο.

18 Μέθοδος

Παρασκευή των δοντιών

Τα κατασκευαστικά στοιχεία εκτός στεφάνης δεν χρειάζονται ειδική διαδικασία για την παρασκευή. Μπορεί να πραγματοποιηθεί μια ελάχιστη επεμβατική παρασκευή στεφάνης.

Σχεδιασμός της οδοντοστοιχίας

Συνιστούμε τον σχεδιασμό της οδοντοστοιχίας με τέτοιο τρόπο ώστε να επιτυγχάνεται το μεγαλύτερο δυνατό πολύγωνο στήριξης. Οι μικρές αποστάσεις μεταξύ διαδοχικών δοντιών αγκύρωσης και τα μεγάλα εφίππια ελεύθερων άκρων μπορούν να προκαλέσουν ανεπιθύμητα αποτελέσματα, όπως π.χ. αυξημένη φθορά των εξαρτημάτων του συστήματος.

Διαμόρφωση κατανομής τάσεων (κατανεμητής διαμητικών τάσεων)

Λόγω της κατασκευής του συνδέσμου ακριβείας M-SG® Star, Mini-SG® και SG, δεν χρειάζεται να υπάρχει διαμόρφωση κατανομής τάσεων με σταθεροποιητή για την προστασία του συνδέσμου ακριβείας.

**Σκελετοί πρόθεσης**

Ως εγκάρσιοι σύνδεσμοι χρησιμοποιούνται χυτές διυπερώιες πλάκες, ταινίες και υπογλωσσικές ράβδοι. Συγχρόνως είναι σημαντικό αυτοί οι σκελετοί πρόθεσης να είναι απολύτως άκαμπτοι και όχι ελαστικοί.

**Θερμική επεξεργασία**

Το αρσενικό και το θηλυκό πρέπει να διαχωρίζονται πριν από θερμικές επεξεργασίες (χύτευση, μεταλλική συγκόλληση, εφαρμογή λέιζερ, σκληρύνση και όπτηση κεραμικών) και, εάν αποτελούνται από περισσότερα μέρη, να αποσυναρμολογούνται στα επιμέρους μέρη τους. Στη συνέχεια, αφήστε να ψυχθούν αργά σε θερμοκρασία δωματίου. Ως αποτέλεσμα, επιτυγχάνονται οι βέλτιστες μηχανικές ιδιότητες χωρίς διαδικασία επαναφοράς.

**Καθαρισμός**

Για την προστασία του αρσενικού κατά τη διάρκεια της αμμοβολής και της κατεργασίας, τοποθετήστε ένα βοήθημα ντουμπλαρίσματος ή τεμάχιο διατήρησης θέσης.

18.1 Κατασκευή της πρωτογενούς αποκατάστασης**Προετοιμασία εργασίας**

Παροχή του κύριου μοντέλου.

Κατά το μοντελάρισμα των κέρινων σκελετών, βεβαιωθείτε ότι το πάχος του σκελετού είναι τουλάχιστον 0,5 mm για να επιτευχθεί επαρκής σταθερότητα.

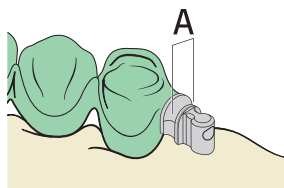
Για την παράλληλη τοποθέτηση του αρσενικού απαιτείται μια απλή συσκευή παραλληλόμετρου.



Τα αρσενικά δεν πρέπει να τροχίζονται ή να καθαρίζονται με λειαντικά μέσα αμμοβολής.



Για τη χύτευση, χρησιμοποιήστε μόνο κράματα πολύτιμων μετάλλων.

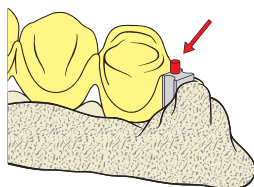
18.1.1 Τοποθέτηση του αρσενικού με χύτευση

Μετά το μοντελάρισμα του κέρινου σκελετού, το αρσενικό (σύνδεσμος ακριβείας M-SG® Star, Mini-SG® ή SG), το οποίο έχει καθαριστεί από λιπαρές ουσίες, τοποθετείται με το ειδικό ένθετο παραλληλόμετρου (αρ. προϊόντος 072627) στην ιδανικότερη για τον ασθενή κατεύθυνση εισαγωγής και σε παράλληλη θέση και στερεώνεται με κερί. Οι αυλακώσεις οδήγησης A, οι οποίες αναλαμβάνουν τη λειτουργία του κατανεμητή διαμητικών τάσεων, πρέπει να είναι απαλλαγμένες από κερί.

Επενδύστε, χυτέστε και αφήστε να ψυχθεί σε θερμοκρασία δωματίου αργά και χωρίς διαδικασία επαναφοράς.

18.1.2 Τοποθέτηση του αρσενικού με μεταλλική συγκόλληση

Ισχύει για τους τύπους Mini-SG®.

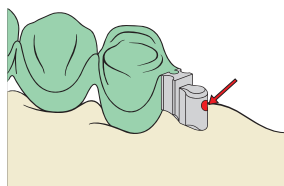


Προχωρήστε όπως περιγράφεται στο σημείο 18.1.1.

Το ιδανικό διάκενο συγκόλλησης είναι μεταξύ 0,05 – 0,20 mm και πρέπει να είναι παράλληλο προς την κατεύθυνση τοποθέτησης του συνδέσμου ακριβείας. Καθαρίστε καλά την επιφάνεια συγκόλλησης πριν από την συγκόλληση, πρέπει να είναι απαλλαγμένη από λιπαρές ουσίες. Η διαδικασία συγκόλλησης απλουστεύεται από την αυλάκωση συγκόλλησης στο πίσω τοίχωμα του αρσενικού. Η ράβδος συγκόλλησης S.G 1055, αρ. καταλ. 01000353, εισάγεται στην αυλάκωση. Για την προστασία από τον σχηματισμό οξειδίων κατά τη διαδικασία θέρμανσης, εφαρμόστε επαρκή πάστα μεταλλικής συγκόλλησης CM (αρ. προϊόντος 080229). Μετά τη συγκόλληση, αφήστε το έργο να ψυχθεί σε θερμοκρασία δωματίου αργά και χωρίς διαδικασία επαναφοράς.



Η φλόγα πρέπει να είναι ευθυγραμμισμένη με τέτοιο τρόπο ώστε κατά τη συγκόλληση όχι μόνο το σχετικά μικρό αρσενικό να φθάνει στη θερμοκρασία εργασίας, αλλά και ο σκελετός και ολόκληρο το μπλοκ συγκόλλησης.

18.1.3 Τοποθέτηση του αρσενικού K με χύτευση

Προχωρήστε όπως περιγράφεται στο σημείο 18.1.1.

Μετά την αφαίρεση της επένδυσης, το αρσενικό δεν πρέπει να αμμοβοληθεί (αλλαγή διαστάσεων). Καθαρίστε το χυτό με υπερήχους και σιλιώστε προσεκτικά το αρσενικό με περιστρεφόμενη βούρσα χωρίς να αλλάξει το προφίλ του αρσενικού. Για να διασφαλιστεί ότι το ένθετο συγκράτησης μπορεί να κουμπώσει στη θέση του, η εγκοπή στο ανώτερο τρίτο του αρσενικού πρέπει να υποβληθεί σε κατεργασία μόνο με εξαιρετική προσοχή. Ελέγξτε και ρυθμίστε τη λειτουργία στο κύριο μοντέλο.



Η ποιότητα του αρσενικού που παράγεται κατά την οδοντοτεχνική διαδικασία κατασκευής εξαρτάται από την επιλογή του υλικού και την τεχνική επεξεργασία. Έχει σημαντική επίδραση στη λειτουργική ικανότητα και τη μακροβιότητα της οδοντοστοιχίας. Για να επιτευχθεί επαρκής αντοχή στο χυτό αρσενικό, το χρησιμοποιούμενο κράμα χύτευσης πρέπει να έχει τάση διαρροής 0,2% τουλάχιστον 500 N/mm².

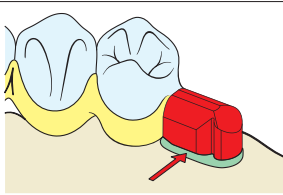
18.2 Κατασκευή της δευτερογενούς αποκατάστασης (πρόθεση)**18.2.1 Τοποθέτηση του θηλυκού με συγκόλληση με κόλλα**

(τεχνική ντουμπλαρίσματος και συγκόλλησης)

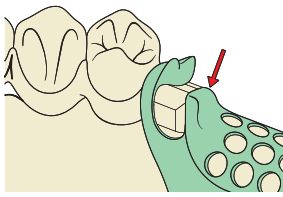
Ισχύει για τους τύπους συνδέσμου ακριβείας M-SG® Star, Mini-SG® F/R, Mini-SG® PLUS και SG.



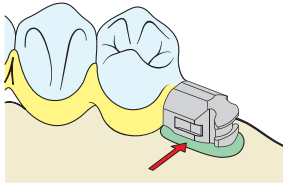
Για κάθε τύπο συνδέσμου ακριβείας διατίθεται ένα βοήθημα ντουμπλαρίσματος που είναι προσαρμοσμένο στο εκάστοτε σχήμα.



Θέστε το βοήθημα ντουμπλαρίσματος. Αποκλείστε τις υποσκαφές και τα ενδιάμεσα διαστήματα των θηλών με κερί. Ντουμπλάρετε με ένα διαστασιολογικά σταθερό υλικό ντουμπλαρίσματος (τύπου σιλικόνης ή πολυαιθέρα) και κατασκευάστε το μοντέλο εργασίας.



Μοντελάρισμα του σκελετού, συμπεριλαμβανομένου του κιβωτιδίου για τη συγκόλληση του θηλικού. Εάν ο χώρος είναι περιορισμένος, μια μεταλλική μασητική επιφάνεια μπορεί να διαμορφωθεί πάνω από τον σύνδεσμο ακριβείας για πρόσθετη προστασία. Χύτευση και περαιτέρω επεξεργασία.



Αμμοβολήστε την περιοχή συγκόλλησης του χυτού μοντέλου (CoCr) με 250 μm και το θηλικό με 50 μm Al₂O₃. Για να μην υποστεί ζημιά το λειτουργικό τμήμα του θηλικού, μοντάρετε τον ταιριασμένο στο θηλικό άξονα μεταφοράς για προστασία. Καθαρίστε σχολαστικά τις προς συγκόλληση επιφάνειες με δέσμη ατμού και μην τις αγγίζετε ξανά. Πριν συγκολλήσετε το θηλικό στη θέση του, προστατέψτε το εσωτερικό του θηλικού από τη διείσδυση κόλλας με λίγη βαζελίνη. Μοντάρετε το θηλικό και αποκλείστε τις υποσκαφές με κερί. Εφαρμόστε την κόλλα και στις δύο προς συγκόλληση επιφάνειες χωρίς φυσαλίδες σε ένα λεπτό στρώμα και ενώστε τις μεταξύ τους. Παρακαλούμε λάβετε υπόψη τις οδηγίες του κατασκευαστή της κόλλας.

18.2.2 Τοποθέτηση του θηλικού με πολυμερισμό

Πριν πολυμερίσετε το θηλικό στη θέση του, προστατέψτε με βαζελίνη το εσωτερικό του θηλικού από τη διείσδυση πλαστικού. Τοποθετήστε το θηλικό και αποκλείστε τις υποσκαφές με κερί.

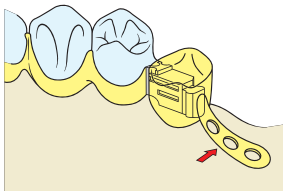


Φροντίστε να μην εισρεύσει πλαστικό στο περίβλημα του θηλικού. Κατά περίπτωση, αφαιρέστε προσεκτικά το πλαστικό χωρίς να το καταστρέψετε, ώστε να μην επηρεαστεί η λειτουργία του θηλικού.

18.2.3 Τοποθέτηση του θηλικού με χύτευση



Ισχύει μόνο για Mini-SG® F/R, θηλικό σε C (Ceramicor®)



Κατά την τεχνική χύτευσης στο θηλικό, πρέπει επίσης να διαμορφωθεί μια συγκράτηση. Αυτό επιτρέπει την ασφαλή αγκύρωση της τελειωμένης εξωτερικής στεφάνης στο πλαστικό της πρόθεσης. Δεδομένου ότι ο συντελεστής θερμικής διαστολής (CTE) του Ceramicor® είναι μικρότερος από αυτόν του κράματος όπτησης, το περίβλημα πρέπει να καλύπτεται κυκλικά με ένα στρώμα κεριού πάχους τουλάχιστον 0,7 mm. Αυτό διασφαλίζει ότι το κεραμικό δεν έρχεται σε επαφή με το θηλικό σε Ceramicor®. Με τον τρόπο αυτό μπορούν να αποφευχθούν οι ρωγμές στο κεραμικό.

Διαχωρίστε το θηλικό με το κέρινο μοντέλο από το αρσενικό και αφαιρέστε το ένθετο τριβής πριν από την επένδυση. Οι εσωτερικές επιφάνειες του θηλικού πρέπει να είναι απαλλαγμένες από κερί. Συνιστούμε τη χρήση ενός εργαλείου για τη δημιουργία μιας λεπτής αυλάκωσης στη μετάβαση του κεριού στο θηλικό, έτσι ώστε να αποκλειστεί ουσιαστικά η εισροή του κράματος στον αγωγό χύτευσης.

Αφαίρεση της επένδυσης και καθαρισμός

Για λόγους ασφαλείας, δεν επιτρέπεται η αμμοβολή στην περιοχή του εσωτερικού περιβλήματος του θηλικού. Καθαρισμός με υπερήχους. Τοποθετήστε το ένθετο ολίσθησης και ελέγξτε τη λειτουργία στο κύριο μοντέλο.



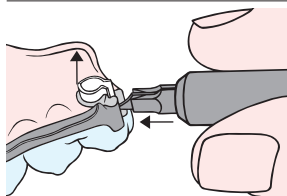
Τα επεξεργασμένα με οξύ μέρη θα ολισθαίνουν και πάλι καλύτερα εάν τοποθετηθούν για λίγο σε σαπουνό νερο (υπέρηχος) μετά την απογύμνωση.



Το ένθετο τριβής που χρησιμοποιήθηκε για την επεξεργασία πρέπει να αντικατασταθεί με ένα νέο μετά την ολοκλήρωση της οδοντοστοιχίας.

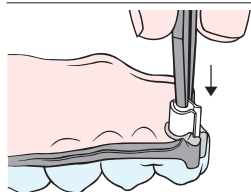
18.3 Ενεργοποίηση και απενεργοποίηση

18.3.1 M-SG® Star 1, Mini-SG® F/R και Mini-SG®



Αφαίρεση του ένθετου τριβής

Πιέστε τα δύο άκρα των ελασμάτων μεταξύ τους με λαβίδα. Το ένθετο τριβής ή συγκράτησης μπορεί να αφαιρεθεί εύκολα απελευθερώνοντάς το από τη συγκράτηση. Εάν χρησιμοποιείται το εργαλείο αφαίρεσης ένθετου ολίσθησης, οι προεξοχές των ελασμάτων αποδεσμεύονται αυτόματα από τη συγκράτηση κατά την εισαγωγή.




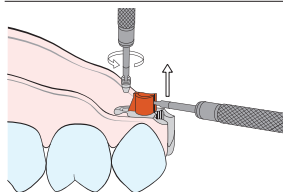
Τοποθέτηση του ένθετου τριβής

Χρησιμοποιώντας λαβίδα, πιέστε το ένα από τα δύο ελάσματα στη στρογγυλεμένη πλευρά του ένθετου τριβής ή συγκράτησης και πιέστε το προσεκτικά στο απέναντι εσωτερικό τοίχωμα του περιβλήματος. Υπό ελαφρά τάση, το ένθετο τριβής ή συγκράτησης ωθείται στην τελική θέση. Η δέσμευση είναι ακουστή. Εάν όχι, το ένθετο τριβής ή συγκράτησης έχει εισαχθεί από τη λάθος πλευρά.

18.3.2 M-SG® Star 2 και Mini-SG® PLUS

Ενεργοποιείται όταν η βίδα ενεργοποίησης περιστραφεί δεξιόστροφα με ένα κατασβίδι/ενεργοποιητή. Η απενεργοποίηση πραγματοποιείται με αντίστροφη φορά. Η επιθυμητή τριβή μπορεί να ρυθμιστεί χωρίς διαβαθμίσεις από 100 έως 600 g με το πορτοκαλί ένθετο τριβής. Για αυξημένη τριβή από περίπου 500 έως 1000 g, θα πρέπει να χρησιμοποιείται το βιολετί ένθετο τριβής.

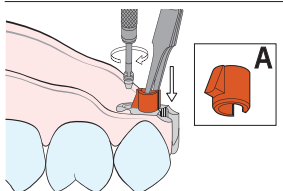
-  Εάν το αντίστοιχο περιθώριο τριβής των δύο ενθέτων τριβής ξεπεραστεί μέσω της ενεργοποίησης, επανέρχεται στις μέγιστες ρυθμιζόμενες τιμές μετά από περίπου 3 – 5 μήνες.



Αφαίρεση του ένθετου τριβής

Ξεβιδώστε εντελώς τη βίδα ενεργοποίησης με το κατσαβίδι και ανασηκώστε το ένθετο τριβής ολίσθησης με το κατσαβίδι.

-  Οι βίδες ενεργοποίησης του M-SG® Star 2 και του Mini-SG® PLUS είναι πανομοιότυπες.



Τοποθέτηση του ένθετου τριβής

Χρησιμοποιώντας λαβίδα, πιάστε το ένα από τα δύο ελάσματα στη στρογγυλευμένη πλευρά του ένθετου τριβής και πιέστε το προσεκτικά στο απέναντι εσωτερικό τοίχωμα του περιβλήματος. Πρέπει να ληφθεί μέριμνα ώστε το φαρδύτερο τμήμα της σφήνας να είναι τοποθετημένο μασητικά (A). Στη συνέχεια, βιδώστε ξανά τη βίδα ενεργοποίησης.

-  Η αντίθλιψη του ένθετου τριβής στη βίδα εμποδίζει τη βίδα να χαλαρώσει από μόνη της.

18.3.3 Σύνδεσμος ακριβείας SG

Ενεργοποιείται όταν η βίδα ενεργοποίησης περιστραφεί δεξιόστροφα με ένα σωληνωτό κλειδί Thomas και με προσαρτημένο ένθετο κατσαβιδιού. Η απενεργοποίηση πραγματοποιείται με αντίστροφη φορά. Το περιθώριο ενεργοποίησης δεν είναι πολύ μεγάλο.

Αφαίρεση του ένθετου τριβής

Ξεβιδώστε πλήρως τη βίδα ενεργοποίησης με το σωληνωτό κλειδί Thomas και το προσαρτημένο ένθετο κατσαβιδιού και αφαιρέστε το ένθετο τριβής από το περίβλημα.

Τοποθέτηση του ένθετου τριβής

Συλλάβετε το ένθετο τριβής με τη λαβίδα και ωθήστε το προσεκτικά μέσα στο περίβλημα. Πρέπει να ληφθεί μέριμνα ώστε το επίπεδο τμήμα του ένθετου τριβής να είναι τοποθετημένο μασητικά. Στη συνέχεια, βιδώστε ξανά τη βίδα ενεργοποίησης.

-  Μετά τη χρήση, καθαρίστε τα εργαλεία με νερό και προχωρήστε σύμφωνα με το σημείο 16 (Επανεπεξεργασία).

18.4 Αλλαγές, αναγομώσεις

18.4.1 Λήψη αποτυπώματος

Με την προϋπόθεση ότι η τοποθέτηση του θηλυκού στο αρσενικό είναι σωστή, χρησιμοποιήστε λίγο μαλακό κερί ή σιλικόνη για να αποκλείσετε την κοιλότητα μεταξύ των ούλων και της κάτω πλευράς του αρσενικού πριν από τη λήψη του αποτυπώματος. Λάβετε λειτουργικό αποτύπωμα. Χρησιμοποιήστε μια στερεή σιλικόνη αποτύπωσης.

18.4.2 Κατασκευή μοντέλου

Για την κατασκευή του μοντέλου, χρησιμοποιείται ο αντίστοιχος άξονας μεταφοράς από το σύστημα με την εισαγωγή του στο θηλυκό και την καλή στερέωσή του. Ακολουθεί η κατασκευή του κύριου μοντέλου.

18.5 Ανεπαρκής συγκράτηση της πρόθεσης – τι να κάνετε:

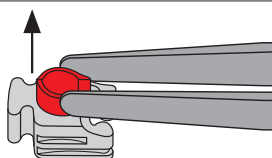
1. Αφαιρέστε την πρόθεση και καθαρίστε την καλά. Δώστε ιδιαίτερη προσοχή ώστε τα στοιχεία του συνδέσμου ακριβείας να είναι απολύτως καθαρά και απαλλαγμένα από ρύπους.
2. Ελέγξτε εάν το θηλυκό ή μέρη του έχουν υποστεί ζημιά, αντικαταστήστε εάν είναι απαραίτητο και ρυθμίστε εκ νέου τη συγκράτηση της πρόθεσης.
3. Ελέγξτε ότι το τοποθετημένο θηλυκό εδράζεται σωστά στο αρσενικό. Εάν δεν συμβαίνει αυτό, η δύναμη συγκράτησης μειώνεται και η φθορά είναι ιδιαίτερα υψηλή. Φροντίστε απαραίτητα να επανατοποθετήσετε το θηλυκό. Η σωστή έδραση του θηλυκού μπορεί να ελεγχθεί με τη βοήθεια μιας λεπτόρρευστης σιλικόνης.
4. Μέσα στο στόμα, ελέγξτε εάν υπάρχουν ορατά σημάδια φθοράς στο αρσενικό, τα οποία θα μπορούσαν να είναι η αιτία της ανεπαρκούς συγκράτησης. Εάν δεν μπορεί πλέον να επιτευχθεί επαρκής συγκράτηση της πρόθεσης με το μέγιστο ενεργοποιημένο θηλυκό, διατίθεται ένα θηλυκό Tuning για το Mini-SG®. Αυτή η δυνατότητα δεν υπάρχει για τα συστήματα συνδέσμων ακριβείας M-SG® Star και SG.

18.5.1 Θηλυκό Mini-SG® Tuning, διαδικασία

Επιλογή 1

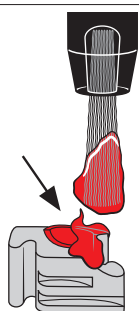
(άμεση μέθοδος – στο οδοντιατρείο)

1. Αφαιρέστε την πρόθεση.



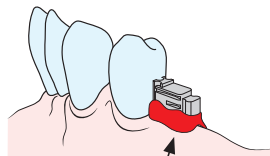
2. Ρυθμίστε τη συγκράτηση του θηλυκού Mini-SG® Tuning στο στόμα του ασθενούς ανταλλάσσοντας τα ένθετα τριβής. Το θηλυκό Mini-SG® Tuning παραδίδεται με το κίτρινο ένθετο τριβής (= χαμηλότερη ισχύς τριβής). Περιλαμβάνονται τα τρία περαιτέρω επίπεδα τριβής. Τα ένθετα τριβής μπορούν να ανταλλάγουν με λαβίδα.

3. Τροχίστε το θηλυκό Mini-SG® από την πρόθεση. Σύσταση φρέζας: Φρέζα καρβιδίου με εγκάρσια οδόντωση, παράλληλων τοιχωμάτων, μετωπικής κοπής, Ø έως 2,25 mm.



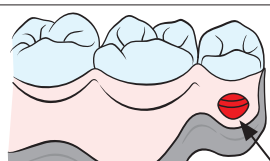
4. Απομονώστε το εσωτερικό του θηλυκού Mini-SG® Tuning με βαζελίνη (προστασία από τη διείσδυση πλαστικού).

5. Τοποθετήστε το θηλυκό Mini-SG® Tuning στο αρσενικό στο στόμα του ασθενούς.



6. Αποκλείστε τις υποσκαφές του συνδέσμου ακριβείας, π.χ. με μαλακό κερί.

7. Πριν από την τοποθέτηση του θηλυκού Mini-SG® Tuning, ελέγξτε ότι η πρόθεση μπορεί να εισαχθεί και να αφαιρεθεί άψογα στο στόμα του ασθενούς.



8. Εάν είναι δυνατόν, διανοίξτε αγωγό εκροής για το πλαστικό μέσα από το σώμα της πρόθεσης.

9. Αναμείξτε το πλαστικό οδοντοστοιχίας, εφαρμόστε το στην πρόθεση και στο θηλυκό Mini-SG® Tuning, τοποθετήστε προσεκτικά την πρόθεση και αφαιρέστε την περίσσεια.

10. Μετά τη σκλήρυνση, αφαιρέστε την πρόθεση, φινίρετε, επεξεργαστείτε με λάστιχα λείανσης και στιλβώστε.

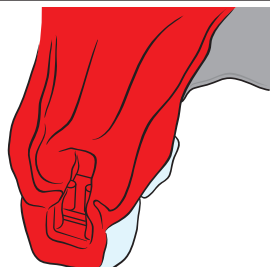
11. Τελικός έλεγχος: Ελέγξτε τη συγκράτηση της πρόθεσης και, εάν είναι απαραίτητο, τοποθετήστε άλλο ένθετο ολίσθησης.

Επιλογή 2

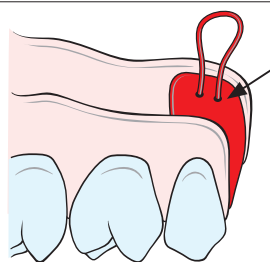
(έμμεση μέθοδος, λήψη αποτυπώματος – τοποθέτηση στο οδοντοτεχνικό εργαστήριο)

Τα βήματα 1 - 7 είναι ανάλογα με την άμεση μέθοδο.

8. Συνδέστε προσωρινά με πλαστικό το θηλυκό Mini-SG® Tuning με την πρόθεση.



9. Διενεργήστε λήψη αποτυπώματος. Εάν δεν είναι δυνατόν να αφαιρεθεί το θηλυκό Mini-SG® από την πρόθεση, το ένθετο τριβής μπορεί εναλλακτικά να αφαιρεθεί, το θηλυκό να γεμίσει με αποτυπωτικό υλικό και στη συνέχεια να ληφθεί το συνολικό αποτύπωμα με την εισαγμένη πρόθεση.



10. Μοντέλο εργασίας: Δεν υπάρχει διαθέσιμος προκατασκευασμένος άξονας μεταφοράς λόγω της διαφορετικής φθοράς του αρσενικού.

Διαδικασία: Κατά τη χρήση του θηλυκού Mini-SG® Tuning, απομονώστε την εσωτερική επιφάνεια με βαζελίνη, γεμίστε προσεκτικά το θηλυκό με το κατάλληλο υλικό κλειδιού/μοντέλου, π.χ. εποξικό, και εξασφαλίστε τη συγκράτηση για το γύψινο μοντέλο, π.χ. με συρμάτινο βρόχο.

Κατασκευάστε το μοντέλο εργασίας.

11. Η τοποθέτηση του θηλυκού Mini-SG® Tuning γίνεται όπως περιγράφεται στην ενότητα 18.2.

19 Υλικά

C = Ceramicor®: Au 60,0%, Pt 19,0%, Pd 20,0%, Ir 1,0%.

$T_s - T_L$ 1400 – 1490°C

D = Doral: Au 15,0%, Pd 22,0%, Ag 49,3%, Cu 13,7%

$T_s - T_L$ 930 – 1015°C

E = Elitor®: Au 68,6%, Pt 2,4%, Pd 3,9%, Ag 11,8%, Cu 10,6%, Zn 2,5%.

$T_s - T_L$ 880 – 940°C

G = Galak: Ανθεκτικό στο στόμα πλαστικό.

K = Korak: Πλαστικό χωρίς κατάλοιπα για την τεχνολογία χύτευσης.



M = Medstahl: Ειδικό κράμα για ιατρική χρήση. Περιέχει νικέλιο.

O = OSV: Au 60,0 %, Pt 10,5%, Pd 6,5%, Ag 7,0%, Cu 14,0%, Zn 2,0%

$T_s - T_L$ 960 – 1065°C

T = Καθαρό τιτάνιο: (βαθμού 4), Ti > 98,9375%.

V = Valor: Au 10,0%, Pt 89,0%, Ir 1,0%.

$T_s - T_L$ 1660 – 1710°C

X = Χάλυβας: Ανοξείδωτος χάλυβας, ανθεκτικός στη διάβρωση.

Λεπτομερείς πληροφορίες σχετικά με τα υλικά και τη σύνθεσή τους παρέχονται στα ειδικά δελτία δεδομένων υλικού για το προϊόν, στις πληροφορίες προϊόντος, καθώς και στη Λίστα προϊόντων που παρατίθεται στην ενότητα 29. Όλα τα σχετικά έγγραφα παρέχονται στον ιστότοπο www.cmsa.ch/docs εισάγοντας το όνομα του εκάστοτε προϊόντος.

20 Οδηγίες αποθήκευσης



Εάν στη συσκευασία του προϊόντος δεν αναφέρονται συγκεκριμένες πληροφορίες σχετικά με την αποθήκευση, συνιστούμε την αποθήκευση του προϊόντος στην αρχική του συσκευασία, σε ξηρό χώρο, σε θερμοκρασία δωματίου και χωρίς άμεσο ηλιακό φως. Η ακατάλληλη αποθήκευση μπορεί να επηρεάσει τις ιδιότητες του προϊόντος και να οδηγήσει σε αστοχία της αποκατάστασης.

21 Πληροφορίες για τους ασθενείς

21.1 Χειρισμός / Φροντίδα μετά τη θεραπεία

Το αργότερο κατά την ημέρα της τοποθέτησης της οδοντοστοιχίας, ο/η ασθενής πρέπει να ενημερωθεί ότι η τακτική φροντίδα μετά τη θεραπεία είναι απαραίτητη για τη διατήρηση της υγείας ολόκληρου του μασθητικού συστήματος και της λειτουργικότητας της οδοντοστοιχίας. Διασφαλίστε ότι παρέχεται στους ασθενείς η παρακίνηση και η καθοδήγηση για τη φροντίδα των δοντιών και των οδοντοστοιχιών τους.

Οι ακίνητες και οι αφαιρούμενες οδοντοστοιχίες υπόκεινται σε πολύ υψηλές καταπονήσεις. Τα σημάδια φθοράς είναι φυσιολογικά και δεν μπορούν να αποφευχθούν, παρά μόνο να ελαττωθούν. Ο βαθμός φθοράς εξαρτάται από το σύστημα στο σύνολό του.

Οι προσπάθειές μας επικεντρώνονται στη χρήση υλικών που ταιριάζουν ιδανικά μεταξύ τους προκειμένου να μειώνεται η φθορά στο απόλυτο ελάχιστο. Η καλή εφαρμογή της οδοντοστοιχίας πρέπει να ελέγχεται τουλάχιστον μία φορά τον χρόνο και, εάν είναι απαραίτητο, να γίνεται αναδόμηση για να αποφεύγονται οι κινήσεις "τραμπάλας" (υπερφόρτωση). Συνιστούμε τον έλεγχο της οδοντοστοιχίας σε διαστήματα περίπου των τριών μηνών αρχικά και την αντικατάσταση των βοηθητικών μερών, όπως π.χ. ένθετα συγκράτησης, εάν είναι απαραίτητο.

21.2 Τοποθέτηση και αφαίρεση της οδοντοστοιχίας

Είναι σημαντικό να διασφαλιστεί ότι η οδοντοστοιχία δεν παρουσιάζει κλίση, καθώς η κλίση μπορεί να προκαλέσει ζημιά. Η οδοντοστοιχία δεν πρέπει ποτέ να τοποθετείται σφίγγοντας τα δόντια, καθώς αυτό μπορεί να προκαλέσει ζημιά ή ακόμη και να σπάσει το συνδετικό στοιχείο.

Τοποθέτηση

Η οδοντοστοιχία μπορεί να τοποθετηθεί στα στοιχεία αγκύρωσης στο στόμα με τον αντίχειρα και τον δείκτη. Με ήπια, ομοίμορφη πίεση, επιτυγχάνεται η σωστή τοποθέτηση στα στοιχεία αγκύρωσης. Η προσεκτική σύγκλιση της γνάθου μπορεί να χρησιμοποιηθεί για να ελεγχθεί εάν η οδοντοστοιχία βρίσκεται στη σωστή τελική θέση.

Αφαίρεση

Για την αφαίρεση, η οδοντοστοιχία μπορεί να συλληφθεί με τον αντίχειρα και τον δείκτη και να τραβηχτεί προσεκτικά από τα στοιχεία αγκύρωσης και να βγει από το στόμα.

21.3 Καθαρισμός και φροντίδα



Υλικό Doral (D)

Μη χρησιμοποιείτε καθαριστικά μέσα που περιέχουν διαβρωτικά συστατικά.

Αυτό θα μπορούσε να οδηγήσει σε αποχρωματισμό, ρωγματογενή διάβρωση και θραύση του θηλυκού D.

Συνιστούμε τον καθαρισμό των δοντιών και της οδοντοστοιχίας μετά από κάθε γεύμα. Ο καθαρισμός της οδοντοστοιχίας περιλαμβάνει επίσης τον καθαρισμό του συνδετικού στοιχείου. Ο ηπιότερος καθαρισμός μπορεί να επιτευχθεί καθαρίζοντας την αποκατάσταση κάτω από τρεχούμενο νερό με μαλακή οδοντόβουρτσα και το συνδετικό στοιχείο στο στόμα με μεσοδόντια βούρτσα. Ο εντατικότερος καθαρισμός της αποκατάστασης πραγματοποιείται με τη βοήθεια μιας συσκευής υπερήχων και ενός πρόσθετου καθαρισμού κατάλληλου για οδοντοστοιχίες.

Τα υψηλής ακριβείας συνδετικά στοιχεία δεν πρέπει ποτέ να καθαρίζονται με οδοντόπαστα, καθώς αυτό θα μπορούσε να προκαλέσει ζημιά. Απαιτείται επίσης προσοχή για επιθετικούς παράγοντες ή δισκία καθαρισμού, καθώς αυτό θα μπορούσε να προκαλέσει ζημιά στο υψηλής ποιότητας συνδετικό στοιχείο ή να επηρεάσει τη λειτουργία του.

Χάρη στον τακτικό καθαρισμό της αγκύρωσης, μπορεί να αποφευχθεί φλεγμονή του μαλακού ιστού.

22 Πληροφορίες παραγγελιών

Οι πληροφορίες σχετικά με τις παραγγελίες σας παρέχονται στη Λίστα προϊόντων στην ενότητα 29 του παρόντος εγγράφου. Οι πληροφορίες προϊόντος είναι επίσης χρήσιμες. Αυτά και άλλα σχετικά έγγραφα παρέχονται στον ιστότοπο www.cmsa.ch/docs εισάγοντας το όνομα του εκάστοτε προϊόντος.

23 Διαθεσιμότητα

Ορισμένα από τα προϊόντα που περιγράφονται και παρατίθενται σε αυτό το έγγραφο μπορεί μην είναι διαθέσιμα σε όλες τις χώρες.

24 Ιχνηλάτηση του αριθμού παρτίδας

Οι αριθμοί παρτίδας όλων των μερών που χρησιμοποιούνται πρέπει να τεκμηριώνονται, έτσι ώστε να διασφαλίζεται η ιχνηλασιμότητα.

25 Παράπονα

Οποιοδήποτε περιστατικό συμβεί σε σχέση με το προϊόν πρέπει να αναφέρεται άμεσα στην Cendres+Métaux SA. Για τον σκοπό αυτό, επικοινωνήστε με τον σύμβουλο πελατών που σας εξυπηρετεί ή αποστείλετε το αίτημά σας μέσω email στη διεύθυνση complaints-cmbrand@cmsa.ch. Επιπλέον, αναφέρετε σοβαρά περιστατικά στην αρμόδια αρχή όπου είστε εγκατεστημένοι.

26 Ασφαλής απόρριψη

Τα προϊόντα πρέπει να απορρίπτονται σύμφωνα με τους τοπικούς κανονισμούς και την περιβαλλοντική νομοθεσία, λαμβάνοντας υπόψη τον βαθμό μόλυνσης. Απόβλητα πολύτιμων μετάλλων γίνονται δεκτά ευχαρίστως από την Cendres+Métaux Lux SA. Για πληροφορίες και πρόσθετες λεπτομέρειες, παρακαλούμε επικοινωνήστε με τον τοπικό σας αντιπρόσωπο της Cendres+Métaux SA.

27 Δικαιώματα επωνυμίας

Σήματα κατατεθέντα της Cendres+Métaux Holding SA, Biel/Bienne, Ελβετία, είναι τα:

Ceramicor®, Elitor®, Mini-SG® και M-SG® Star

Εκτός εάν αναφέρεται διαφορετικά, όλα τα προϊόντα που επισημαίνονται με το σύμβολο "®" δεν αποτελούν σήματα κατατεθέντα της Cendres+Métaux Holding SA, αλλά σήματα κατατεθέντα του αντίστοιχου κατασκευαστή.

28 Αποποίηση

Ο κατασκευαστής δεν αποδέχεται καμία ευθύνη για ζημιές που μπορεί να προκύψουν από τη μη τήρηση αυτών των οδηγιών χρήσης. Τα προϊόντα της Cendres+Métaux SA αποτελούν μέρος ενός συνολικού σχεδιασμού και μπορούν να χρησιμοποιηθούν ή να συνδυαστούν μόνο με τα σχετιζόμενα γνήσια συστατικά στοιχεία και εργαλεία. Σε αντίθετη περίπτωση, ο κατασκευαστής δεν αποδέχεται καμία ευθύνη και υποχρέωση. Σε περίπτωση παραπόνων, ο αριθμός παρτίδας πρέπει να παρέχεται.

Η χρήση προϊόντων τρίτων κατασκευαστών που δεν διανέμονται από την Cendres+Métaux SA σε συνδυασμό με τα προϊόντα που παρατίθενται στη Λίστα προϊόντων στην ενότητα 29 θα ακυρώσει οποιαδήποτε εγγύηση ή άλλες ρητές ή σιωπηρές υποχρεώσεις της Cendres+Métaux SA.

Η ευθύνη σχετικά με την καταλληλότητα ενός προϊόντος για τη συγκεκριμένη περίπτωση ασθενούς εναπόκειται στη διακριτική ευχέρεια του επαγγελματία.

Η Cendres+Métaux SA αποποιείται κάθε ευθύνη, ρητή ή σιωπηρή, και δεν θα ευθύνεται για οποιοσδήποτε άμεσες, έμμεσες, ποινικές ή άλλες ζημιές προκύψουν από ή σε σύνδεση με σφάλματα επαγγελματικής κρίσης ή πρακτικής, κατά τη χρήση των προϊόντων της Cendres+Métaux SA.

Ο επαγγελματίας είναι επίσης υποχρεωμένος να μελετά τακτικά τις τελευταίες εξελίξεις των προϊόντων που παρατίθενται στη Λίστα προϊόντων στην ενότητα 29, και των εφαρμογών τους.

Πρέπει να σημειωθεί ότι οι περιγραφές που περιέχονται σε αυτό το έγγραφο δεν είναι επαρκείς για την άμεση εφαρμογή των προϊόντων της Cendres+Métaux SA. Εξειδικευμένη γνώση οδοντιατρικής, οδοντοτεχνικής και των οδηγιών χειρισμού των προϊόντων που παρατίθενται στη Λίστα προϊόντων στην ενότητα 29 από έναν έμπειρο επαγγελματία απαιτούνται πάντα.

Σε περίπτωση ασυμφωνίας μεταξύ των μεταφράσεων, υπερισχύει η αγγλική έκδοση.

29 Λίστα προϊόντων

Αρ. καταλ.	Προσδιορισμός προϊόντος	Υλικό	Μία χρήση	Σήμανση	UDI-DI	Βασικό UDI-DI
M-SG® Star 1						
05000429	M-SG® Star 1 TC χυτεύσιμο	Τιτάνιο / Ceramicor®	Ναι	CE 0483	07640166515067	764016651000051DY
05000432	M-SG® Star 1 TK οπτήσιμο	Τιτάνιο / Korak	Ναι	CE 0483	07640173091127	764016651000067EF
05000673	M-SG® Star 1 MK οπτήσιμο	Medstahl / Korak	Ναι	CE 0483	07640173090441	764016651000067EF
05000433	Θηλυκό T	Τιτάνιο	Ναι	CE 0483	07640166515098	764016651000067EF
05000674	Θηλυκό M	Medstahl	Ναι	CE 0483	07640173090458	764016651000067EF
055691	Ένθετο τριβής G κίτρινο (ελαφρά τριβή) 5 τεμ.	Galak	Ναι	CE 0483	07640173093268	764016651000067EF
055356	Ένθετο τριβής G κόκκινο (κανονική τριβή) 5 τεμ.	Galak	Ναι	CE 0483	07640173093121	764016651000067EF
055357	Ένθετο τριβής G πράσινο (ισχυρή τριβή) 5 τεμ.	Galak	Ναι	CE 0483	07640166516125	764016651000067EF
055358	Ένθετο τριβής G μπλε (πολύ ισχυρή τριβή) 5 τεμ.	Galak	Ναι	CE 0483	07640173093145	764016651000067EF
05000407	Αρσενικό C χυτεύσιμο	Ceramicor®	Ναι	CE 0483	07640166515005	764016651000051DY
05000410	Αρσενικό K	Korak	Ναι	δ/διατ.	07640173093855	δ/διατ.
07000040	Βοήθημα ντουμπλαρίσματος G	Galak	Ναι	CE	07640166515173	764016651000006DT
07000042	Άξονας μεταφοράς	Χάλυβας	Ναι	CE	07640166515180	764016651000032DU
072627	Ειδικό ένθετο παραλληλόμετρου	Χάλυβας	Όχι	CE	07640166514930	764016651000018E2
07000056	Εργαλείο αφαίρεσης ένθετου ολίσθησης	Χάλυβας	Όχι	CE	07640166515197	764016651000001DH
070347	Λαβίδα	Χάλυβας	Όχι	δ/διατ.	07640166511854	δ/διατ.
M-SG® Star 2						
05000411	M-SG® Star 2 TC χυτεύσιμο	Τιτάνιο / Ceramicor®	Ναι	CE 0483	07640166515036	764016651000051DY
05000413	M-SG® Star 2 TK οπτήσιμο	Τιτάνιο / Korak	Ναι	CE 0483	07640173093862	764016651000067EF
05000414	Θηλυκό T	Τιτάνιο	Ναι	CE 0483	07640166515050	764016651000067EF
055774	Ένθετο τριβής G πορτοκαλί (κανονική τριβή) 5 τεμ.	Galak	Ναι	CE 0483	07640173093350	764016651000067EF
055811	Ένθετο τριβής G βιολετί (ισχυρή τριβή) 5 τεμ.	Galak	Ναι	CE 0483	07640173093411	764016651000067EF
055775	Βίδα ενεργοποίησης T	Τιτάνιο	Ναι	CE 0483	07640166514206	764016651000067EF
05000407	Αρσενικό C χυτεύσιμο	Ceramicor®	Ναι	CE 0483	07640166515005	764016651000051DY
05000410	Αρσενικό K	Korak	Ναι	δ/διατ.	07640173093855	δ/διατ.
07000041	Βοήθημα ντουμπλαρίσματος G	Galak	Ναι	CE	07640173093503	764016651000006DT
07000042	Άξονας μεταφοράς	Χάλυβας	Ναι	CE	07640166515180	764016651000032DU

Αρ. καταλ.	Προσδιορισμός προϊόντος	Υλικό	Μία χρήση	Σήμανση	UDI-DI	Βασικό UDI-DI
072627	Ειδικό ένθετο παραλληλόμετρου	Χάλυβας	Όχι	CE	07640166514930	764016651000018E2
072653	Κατσαβίδι/ενεργοποιητής	Χάλυβας	Όχι	CE	07640173091295	764016651000002DK
070347	Λαβίδα	Χάλυβας	Όχι	δ/διατ.	07640166511854	δ/διατ.
Mini-SG® F/R						
055534	Mini-SG® F/R TV	Τιτάνιο / Valor	Ναι	CE 0483	07640173090359	764016651000051DY
055543	Mini-SG® F/R TC	Τιτάνιο / Ceramicor®	Ναι	CE 0483	07640173093237	764016651000051DY
055532	Mini-SG® F/R TK	Τιτάνιο / Korak	Ναι	CE 0483	07640173090878	764016651000067EF
055675	Mini-SG® F/R CC	Ceramicor® / Ceramicor®	Ναι	CE 0483	07640173090366	764016651000051DY
055699	Mini-SG® F/R CK	Ceramicor® / Korak	Ναι	CE 0483	07640173093282	764016651000067EF
055531	Θηλυκό T	Τιτάνιο	Ναι	CE 0483	07640173090342	764016651000067EF
055677	Θηλυκό C	Ceramicor®	Ναι	CE 0483	07640173090373	764016651000067EF
055925	Θηλυκό Tuning E	Elitor®	Ναι	CE 0483	07640173093480	764016651000067EF
055691	Ένθετο τριβής G κίτρινο (ελαφρά τριβή) 5 τεμ.	Galak	Ναι	CE 0483	07640173093268	764016651000067EF
055356	Ένθετο τριβής G κόκκινο (κανονική τριβή) 5 τεμ.	Galak	Ναι	CE 0483	07640173093121	764016651000067EF
055357	Ένθετο τριβής G πράσινο (ισχυρή τριβή) 5 τεμ.	Galak	Ναι	CE 0483	07640166516125	764016651000067EF
055358	Ένθετο τριβής G μπλε (πολύ ισχυρή τριβή) 5 τεμ.	Galak	Ναι	CE 0483	07640173093145	764016651000067EF
055718	Ένθετο συγκράτησης G πορτοκαλί (κανονική τριβή) 5 τεμ.	Galak	Ναι	CE 0483	07640173093299	764016651000067EF
055766	Ένθετο συγκράτησης G βιολετί (ισχυρή τριβή) 5 τεμ.	Galak	Ναι	CE 0483	07640173093336	764016651000067EF
055517	Αρσενικό V	Valor	Ναι	CE 0483	07640173093206	764016651000051DY
055544	Αρσενικό C	Ceramicor®	Ναι	CE 0483	07640173093244	764016651000051DY
055529	Αρσενικό K	Korak	Ναι	δ/διατ.	07640173093220	δ/διατ.
072600	Βοήθημα ντουμπλαρίσματος G	Galak	Ναι	CE	07640173091226	764016651000006DT
072616	Άξονας μεταφοράς	Χάλυβας	Ναι	CE	07640173091257	764016651000032DU
072627	Ειδικό ένθετο παραλληλόμετρου	Χάλυβας	Όχι	CE	07640166514930	764016651000018E2
072483	Εργαλείο αφαίρεσης ένθετου ολισθησης	Χάλυβας	Όχι	CE	07640173091776	764016651000001DH
070347	Λαβίδα	Χάλυβας	Όχι	δ/διατ.	07640166511854	δ/διατ.
Mini-SG® PLUS						
055802	Mini-SG® PLUS TV	Τιτάνιο / Valor	Ναι	CE 0483	07640173090380	764016651000051DY
055804	Mini-SG® PLUS TK	Τιτάνιο / Korak	Ναι	CE 0483	07640173090922	764016651000067EF
055807	Θηλυκό T	Τιτάνιο	Ναι	CE 0483	07640173090397	764016651000067EF
055774	Ένθετο τριβής G πορτοκαλί (κανονική τριβή) 5 τεμ.	Galak	Ναι	CE 0483	07640173093350	764016651000067EF
055811	Ένθετο τριβής G βιολετί (ισχυρή τριβή) 5 τεμ.	Galak	Ναι	CE 0483	07640173093411	764016651000067EF
055775	Βίδα ενεργοποίησης T	Τιτάνιο	Ναι	CE 0483	07640166514206	764016651000067EF
055517	Αρσενικό V	Valor	Ναι	CE 0483	07640173093206	764016651000051DY
055529	Αρσενικό K	Korak	Ναι	δ/διατ.	07640173093220	δ/διατ.
072649	Βοήθημα ντουμπλαρίσματος G	Galak	Ναι	CE	07640173091288	764016651000006DT
072616	Άξονας μεταφοράς	Χάλυβας	Ναι	CE	07640173091257	764016651000032DU
072627	Ειδικό ένθετο παραλληλόμετρου	Χάλυβας	Όχι	CE	07640166514930	764016651000018E2
072653	Κατσαβίδι / ενεργοποιητής	Χάλυβας	Όχι	CE	07640173091295	764016651000002DK
070347	Λαβίδα	Χάλυβας	Όχι	δ/διατ.	07640166511854	δ/διατ.
Mini-SG®						
055364	Mini-SG® DK	Doral / Korak	Ναι	CE 0483	07640173090830	764016651000067EF
055919	Mini-SG® XC (2 τεμ.)	Χάλυβας / Ceramicor®	Ναι	CE 0483	07640173093718	764016651000051DY
055487	Mini-SG® XK	Χάλυβας / Korak	Ναι	CE 0483	07640173090861	764016651000067EF
055371	Θηλυκό D	Doral	Ναι	CE 0483	07640173090847	764016651000067EF
055489	Θηλυκό X	Χάλυβας	Ναι	CE 0483	07640166517702	764016651000067EF
055925	Θηλυκό Tuning E	Elitor®	Ναι	CE 0483	07640173093480	764016651000067EF
055691	Ένθετο τριβής G κίτρινο (ελαφρά τριβή) 5 τεμ.	Galak	Ναι	CE 0483	07640173093268	764016651000067EF
055356	Ένθετο τριβής G κόκκινο (κανονική τριβή) 5 τεμ.	Galak	Ναι	CE 0483	07640173093121	764016651000067EF
055357	Ένθετο τριβής G πράσινο (ισχυρή τριβή) 5 τεμ.	Galak	Ναι	CE 0483	07640166516125	764016651000067EF

Αρ. καταλ.	Προσδιορισμός προϊόντος	Υλικό	Μία χρήση	Σήμανση	UDI-DI	Βασικό UDI-DI
055358	Ένθετο τριβής G μπλε (πολύ ισχυρή τριβή) 5 τεμ.	Galak	Ναι	CE 0483	07640173093145	764016651000067EF
055544	Αρσενικό C	Ceramicor®	Ναι	CE 0483	07640173093244	764016651000051DY
055529	Αρσενικό K	Korak	Ναι	δ/διατ.	07640173093220	δ/διατ.
072616	Άξονας μεταφοράς	Χάλυβας	Ναι	CE	07640173091257	764016651000032DU
072627	Ειδικό ένθετο παραλληλόμετρου	Χάλυβας	Όχι	CE	07640166514930	764016651000018E2
072483	Εργαλείο αφαίρεσης ένθετου ολίσθησης	Χάλυβας	Όχι	CE	07640173091776	764016651000001DH
070347	Λαβίδα	Χάλυβας	Όχι	δ/διατ.	07640166511854	δ/διατ.
Σύνδεσμος ακριβείας SG						
052157	SG DC	Doral / Ceramicor®	Ναι	CE 0483	07640173090809	764016651000051DY
052158	SG DK	Doral / Korak	Ναι	CE 0483	07640173090816	764016651000067EF
052159	Θηλυκό D	Doral	Ναι	CE 0483	07640173090823	764016651000067EF
052163	Ένθετο τριβής G λευκό (κανονική τριβή) 5 τεμ.	Galak	Ναι	CE 0483	07640173092018	764016651000067EF
05000057	Ένθετο τριβής G βιολετί (ισχυρή τριβή) 5 τεμ.	Galak	Ναι	CE 0483	07640173091158	764016651000067EF
052161	Βίδα ενεργοποίησης O	OSV	Ναι	CE 0483	07640173092049	764016651000067EF
052164	Βίδα συναρμολόγησης X	Χάλυβας	Ναι	CE	07640166519324	764016651000008DX
052160	Αρσενικό C	Ceramicor®	Ναι	CE 0483	07640173092032	764016651000051DY
052162	Αρσενικό K	Korak	Ναι	δ/διατ.	07640173092056	δ/διατ.
072502	Βοήθημα ντουμπλαρίσματος G	Galak	Ναι	CE	07640173091783	764016651000006DT
070566	Άξονας μεταφοράς	Χάλυβας	Ναι	CE	07640173091509	764016651000032DU
072627	Ειδικό ένθετο παραλληλόμετρου	Χάλυβας	Όχι	CE	07640166514930	764016651000018E2
070293	Ένθετο κατασαβιδιού	Χάλυβας	Όχι	CE	07640173093572	764016651000002DK
070221	Σωληνωτό κλειδί Thomas	Χάλυβας	Όχι	CE	07640166511861	764016651000013DQ
070222	Λαβίδα KE	Χάλυβας	Όχι	CE	07640166514565	764016651000035E2

30 Σημάνσεις στη συσκευασία / Σύμβολα



Ημερομηνία κατασκευής



Κατασκευαστής



Αριθμός καταλόγου



Αριθμός παρτίδας



Ποσότητα

www.cmsa.ch/docs

Ακολουθήστε τις οδηγίες χρήσης, οι οποίες είναι διαθέσιμες σε ηλεκτρονική μορφή στην παρεχόμενη διεύθυνση.

Rx only

Προσοχή: Σύμφωνα με την ομοσπονδιακή νομοθεσία των ΗΠΑ, αυτό το προϊόν επιτρέπεται να πωλείται μόνο από ιατρό ή κατόπιν εντολής ιατρού.



Τα προϊόντα της Cendres+Métaux με τη σήμανση CE συμμορφώνονται με τις αντίστοιχες ευρωπαϊκές απαιτήσεις.



Μην επαναχρησιμοποιείτε



Μη αποστειρωμένο



Προστατεύετε από το ηλιακό φως



Προσοχή, λάβετε υπόψη τα συνοδευτικά έγγραφα



Αποκλειστικό αναγνωριστικό τεχνολογικού προϊόντος



Αντιπρόσωπος στην Ευρωπαϊκή Κοινότητα



Εισαγωγέας



Ιατροτεχνολογικό προϊόν

