

الرسم ثلاثي الأبعاد أصبح سهلاً مع Soprano® Surface. خطوة بخطوة مع روبرت أرفاي.

بالإضافة إلى مكان العمل الخاص بنا، فإننا نعمل أكثر على الكمبيوتر بصفتنا فنيي أسنان. ولكن كيف نُصمّم ترميمًا على الشاشة يتلاءم تمامًا مع الغم من حيث الشكل واللون؟ بجانب الإلمام بالأجهزة والبرمجيات يتطلب الأمر أيضًا معارفنا المتخصصة من العالم التناظري. مثال على ذلك الترميمات المتجانسة التي عادةً ما تكون مزججة فقط أو مطلية ومزججة. كيف يمكن تحقيق تأثير جمالي للعمق وتألق شديد مع مثل هذه التركيبات؟ بفضل خزف Soprano® Surface المبتكر واللزج والأشبه بالمعجون يمكن ملء الفراغ بين ترميم الخزف المتجانس ومتعدد الطبقات. كيف؟ من الممكن إضافة طبقات Soprano® Surface بمجهود بسيط ويبدو طبيعيًا بدءًا من سمك 0.1-0.2 مم فقط. تأثير جمالي للعمق، ولون طبيعي، وبنية سطح وهيئة مناسبة - كل هذا في الإمكان مع Soprano® Surface.

جربوا Soprano® Surface!

روبرت أرفاي

Aridenta GmbH، كور، سويسرا



هكذا يمكنكم معالجة Soprano® Surface!
يرجى النقر هنا لمشاهدة الفيديو مع روبرت أرفاي.

ملاحظة: هذا المستند لا يحل محل دليل الاستخدام، ولكنه ملخص للمعلومات الموجهة إلى المتخصصين، والتي يتم الرجوع إليها بشكل متكرر خلال مراحل العمل، مثل بيان درجات حرارة الحرق. ولهذا السبب يجب أولاً قراءة دليل استخدام Soprano® Surface واستيعابه. يمكن تنزيل دليل الاستخدام من خلال الرابط www.cmsa.ch/docs أو طلبه من جهة الاتصال الشخصية لدى Cendres+Métaux.

هاتف +41 58 360 20 00
فاكس +41 58 360 20 10
www.cmsa.ch

Cendres+Métaux SA
Rue de Boujean 122
CH-2501 Biel/Bienne

 CENDRES+
MÉTAUX

الباقة Soprano® Surface .Bleaching

الباقة مزودة بجميع المواد التركيبية والأصباغ لحالات التبييض. يمكن استخدام الخامات بشكل عام على أكسيد الزركونيوم وثنائي سيليكات الليثيوم وخزف التظليل.

- 9 معاجين
- 7 أصباغ متألقة
- ألوان Flu-Shade Bleach رقم 1-2 و 3-4 متوائمة مع المقياس اللوني VITA classical A1-D4 مع VITA Bleached Shades
- معجون تزيح وسوائل



رقم الكatalog 08058237

الباقة Soprano® Surface

الباقة مزودة بجميع المواد التركيبية لترميمات الأسنان، مثل تصحيحات الألوان (حتى ثلاثة درجات لونية)، تأثيرات شفافة، هياكل تنوتية أو تشققات المينا.

- 19 معجونًا
- سائل



رقم الكatalog 08058206

الباقة Soprano® POWDER .Stain & Glaze Universal

الألوان متألقة بشدة ومُبهره بكتافتها اللونية. وتتيح «Flu-Shade» لكل لون من الألوان الأساسية الأربعة A و B و C و D، والمتوائمة مع المقياس اللوني VITA classical A1-D4، لوناً خاصاً. تم استكمال باقة POWDER Stain & Glaze Universal بعشرة ألوان «Flu-Stain» شائعة بشكل مفيد.

- 14 صبغة
- مسحوق تزيح
- سائل



رقم الكatalog 08057745

الباقة Soprano® PASTE Stain & Glaze Universal

باقة ذات لوحة ألوان شاملة ومتناسقة تتراوح من درجات أبيض مختلفة وحتى الأسود. وحتى الألوان الأساسية A و B و C و D متاحة كأصباغ، مع موائمتها مع المقياس اللوني VITA classical A1-D4. يمكن استخدام الخامات بشكل عام على أكسيد الزركونيوم وثنائي سيليكات الليثيوم وخزف التظليل.

- 22 صبغة
- معجون تزيح
- سائل



رقم الكatalog 08058240

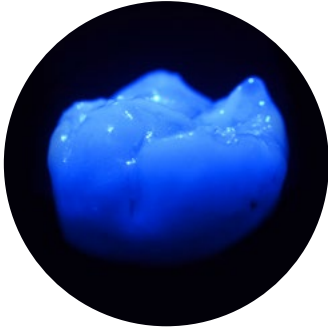
الأدوات.

التألق.

نصيحة

الفرشاة المفضلة للعمل مع Soprano® Surface عبارة عن فرشاة من الشعر الاصطناعي. وهي أكثر متانة من فرشاة الشعر الطبيعي، وتكاد لا تحتفظ بالسائل وطرفها أكثر ثباتاً للعمل.

التاج المميز بمادة Soprano® Surface يبدو أكثر حيوية وأكثر طبيعية من حيث اللون والبنية.



الانطلاقة الأولى.

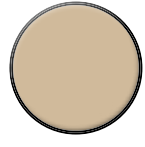
نصيحة.

- تحضير الهيكل وفقاً لبيانات الجهة المنتجة لمادة الهيكل.
- احرص بشدة على تجنب الحواف والزوايا الحادة.
- حضر السطح قبل أول استخدام للمعجونين Soprano® Surface و Soprano® Stain & Shade من خلال السفع الرملي بأكسيد الألومنيوم بحرص (110 ميكرو متر مع ضغط 2 بار).
- احرص على تنظيف الأسطح جيداً بواسطة نفاث البخار ثم تجفيفها قبل استخدامها كل مرة.

- أنصح بالتغاضي عن ترطيب السطح قبل استخدام المنتج، وذلك خلافاً لدليل الاستخدام. وبذلك يمكن التحكم بشكل أفضل في كمية السائل واللزوجة المرتبطة به لكل من Soprano® و Soprano® Stain & Glaze.
- من خلال طبقة البلازما لا يكون من الضروري تخشين سطح الخزف.



تاج السن الأمامي: خطوة 01•02•03



A2



Base 1



Opal



Mamelon salmon



Mamelon mango



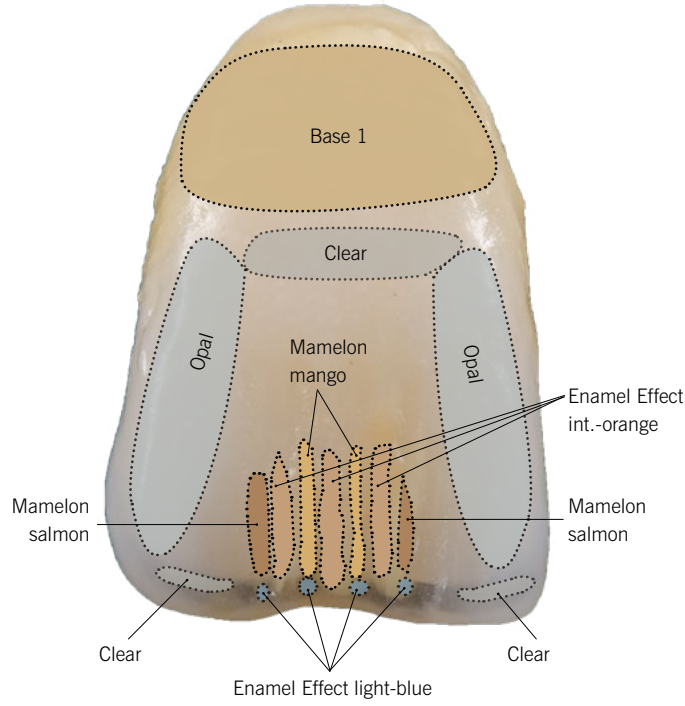
Enamel Effect light-blue



Enamel Effect int.-orange



Clear



رقم الكتالوج

08058207
08058223
08058213
08058210
08058216
08058218
08058225

قائمة العناصر:

Soprano® Surface Base 1
Soprano® Surface Opal
Soprano® Surface Mamelon salmon
Soprano® Surface Mamelon mango
Soprano® Surface Enamel Effect light-blue
Soprano® Surface Enamel Effect int.-orange
Soprano® Surface Clear

إضافة طبقة التأثيرات، مثل Mamelon و Transpa، وما إلى ذلك.

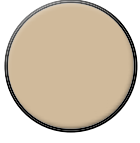
- معجون خزف Soprano® Surface جاهز للاستخدام ويمكن استخدامه من العبوة مباشرةً.
- يمكن إعادة استخدام المادة طالما ظلت نظيفة وغير مخلوطة.
- يمكن إعادة ترطيب معجون خزف Soprano® Surface بالسائل المناسب.
- من المهم خلال ذلك مراعاة تجانس القوام دائماً.
- بسبب القوام العجيني ليس هناك حاجة للتكثيف بعد التطبيق.

ملاحظات

نصيحة

- يُراعى توخي الحذر عند استخدام Soprano® Surface Fluid، ووضعها فقط على قدر الاحتياج.
- للحصول على سطح طبيعي يمكن معالجة القوام المطلوب بفرشاة ناعمة وضغط خفيف.
- يمكن إضافة عدة طبقات ودورات حرق دون تغيير مظهر اللون. يجب أن يتراوح سُمك الطبقة لكل حرق ما بين 0.1 و 0.3 مم بحد أقصى.

تاج السن الأمامي: خطوة 01•02•03



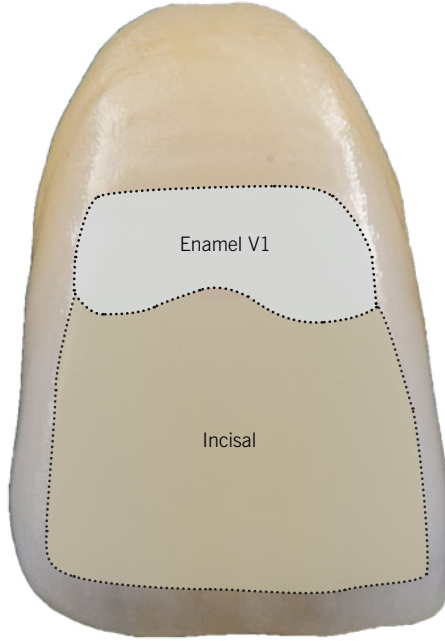
A2



Enamel V1



Incisal



رقم الكتالوج

08058220

08058224

قائمة العناصر:

Soprano® Surface Enamel V1

Soprano® Surface Incisal

إضافة طبقات Enamel و Incisal

- بعد الحرق يمكن على الفور إضافة المزيد من الطبقات وإجراء الحرق الثاني دون أي معالجة سطحية.
- يمكن أيضاً طلاء التاج وتشطيبه مباشرةً.
- يتم الإعداد باستخدام أحجار معالجة بالخزف أو أدوات ألماس.
- Soprano® Surface ممتاز للتلميع باستخدام معاجين الألماس. ومنها على سبيل المثال Legabril Diamond من Cendres+Métaux SA.

ملاحظات

نصيحة

- يوصى بالطلاء اللاحق لتعزيز التأثيرات ذات الشكل الطبيعي.
- لمزيد من تكثيف السمات يمكن مزج ألوان المسحوق من مجموعة Soprano® POWDER في جميع الكتل.

تاج السن الأمامي: خطوة 01•02•03



رقم الكتالوج

رقم الكتالوج	قائمة العناصر:
08055181	Soprano® Surface Flu-Shade A
08055250	Soprano® Surface Flu-Stain orange
08055252	Soprano® Surface Flu-Stain navy-blue
08058243	Soprano® Surface Flu-Stain cream
08058225	Soprano® Surface Clear

الأصباغ

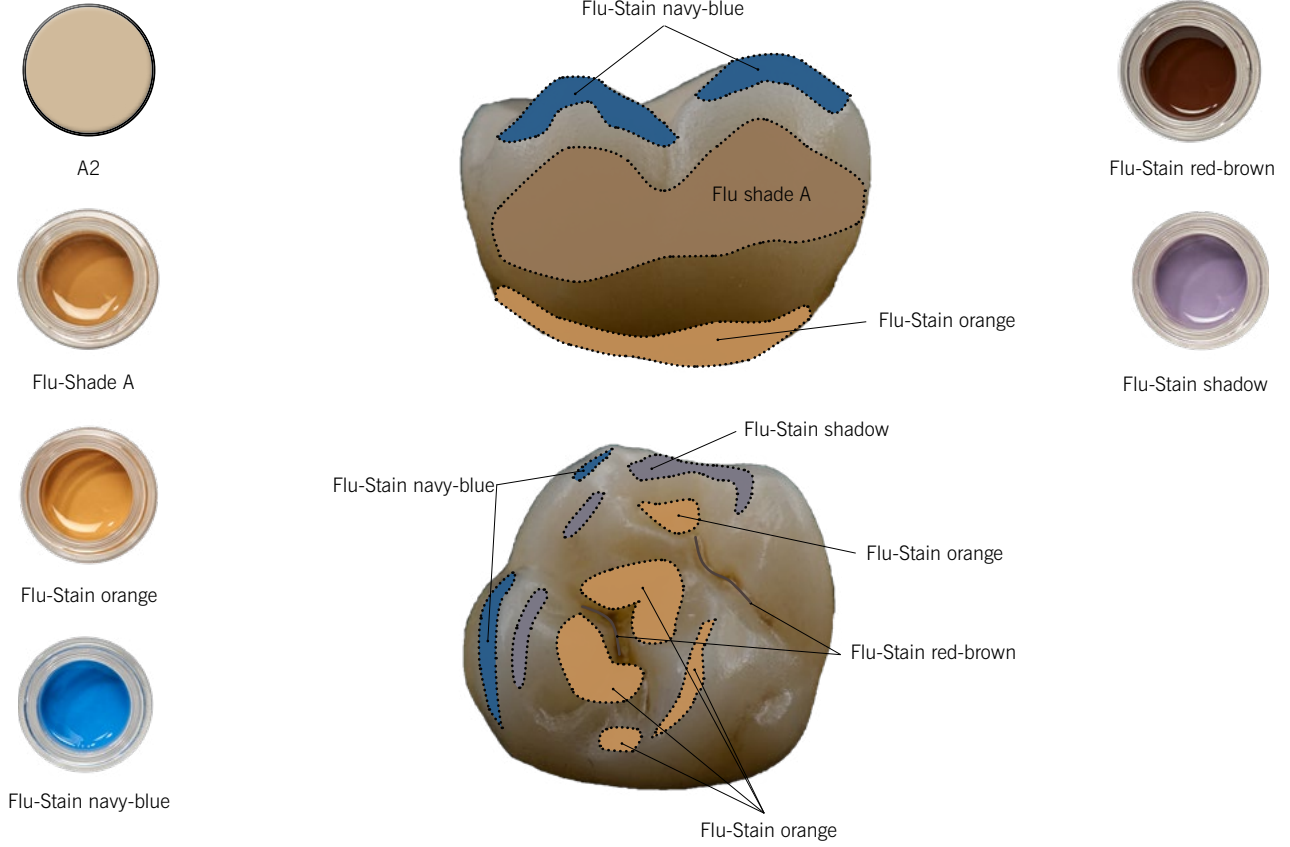
- تنتشر الصبغة في الطبقة المزججة، لذلك نوصي بالطلاء أولاً ثم التزجيج.
- عند اللزوم يتم إجراء التصحيحات النهائية باستخدام Clear فقط.

ملاحظات

نصيحة

- من خلال عملية الحرق الموجهة بشكل محكوم لا تكون هناك حاجة للتزجيج اللاحق إذا تمت تغطية السطح بالكامل بمادة Soprano® Surface (تزرّج ذاتي).
- نوصي بتزجيج المناطق المكشوفة فقط من مادة الهيكل ثنائي أكسيد الزركونيوم أو ثنائي سيليكات الليثيوم وليس سطح التاج بالكامل. وبذلك يصبح الهيكل المعالج أفضل.

تاج السن الجانبي: خطوة 01•02•03



رقم الكتالوج

رقم الكتالوج	قائمة العناصر:
08055181	Soprano® Surface Flu-Shade A
08055250	Soprano® Surface Flu-Stain orange
08055252	Soprano® Surface Flu-Stain navy-blue
08058248	Soprano® Surface Flu-Stain red-brown
08058247	Soprano® Surface Flu-Stain shadow

الأصباغ

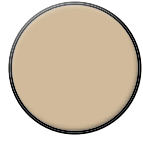
– السمات الفردية والانتقائية مع أصباغ مناسبة من شأنها تعزيز تأثير العمق والقدرة على التآلق للمعجون Soprano® Surface.

ملاحظات

نصيحة

– التوزيع بين السطح الإطباقى والسطح الشدقي مع أصباغ مناسبة من شأنه تعزيز تصور تأثير العمق في الثلث القاطع على مواد التاج المتجانسة.

تاج السن الجانبي: خطوة 01•02•03



A2



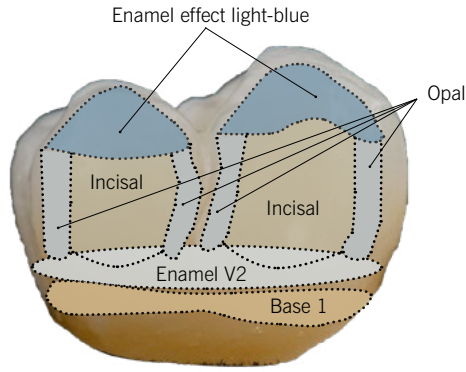
Base 1



Opal



Enamel V2



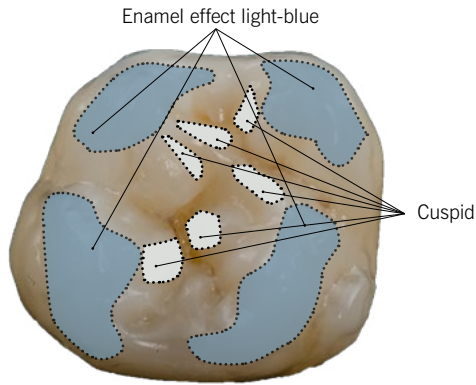
Cuspid



Incisal



Enamel Effect
light-blue



رقم الكتالوج

08058207

Soprano® Surface Base 1

08058223

Soprano® Surface Opal

08058221

Soprano® Surface Enamel V2

08058215

Soprano® Surface Cuspid

08058224

Soprano® Surface Incisal

08058216

Soprano® Surface Enamel Effect light-blue

قائمة العناصر:

إضافة طبقات المينا، Basic، وما إلى ذلك.

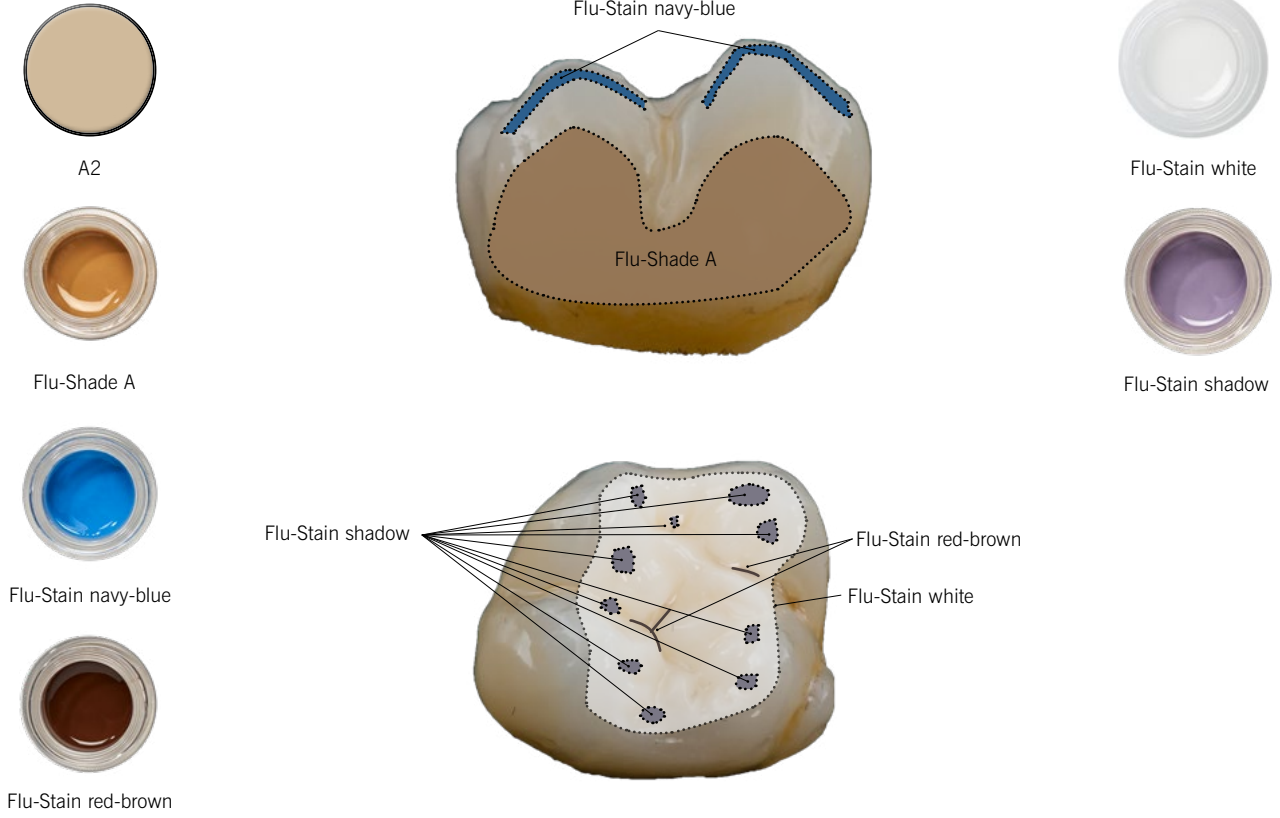
- تتم تقوية الحواف فقط لتأثير العمق ثلاثي الأبعاد.
- حتى الطبقات الرقيقة من المعجون شديد التآلق تُنتج تأثير تآلق طبيعي على الترميمات المتجانسة.

ملاحظات

نصيحة

- المواد Soprano® Surface المسماة Cuspid و Fossa مناسبة بشكل خاص لتحقيق تأثير عمق طبيعي في منطقة الإطباق، وخصوصاً مع الترميمات المتجانسة.
- يمكن وضع معجون Soprano® Surface بشكل جزئي فقط.

تاج السن الجانبي: خطوة 01•02•03



رقم الكتالوج

08055181
08055252
08058248
08055248
08058247

قائمة العناصر:

Soprano® Flu-Shade A
Soprano® Flu-Stain navy-blue
Soprano® Flu-Stain red-brown
Soprano® Flu-Stain white
Soprano® Flu-Stain shadow

خيار الطلاء

- يمكن تحقيق زيادة لاحقة في درجة اللون والشفافية من خلال الطلاء على معاجين Soprano® Surface التي تم حرقها بالفعل.
- التزجيج الإضافي للترميم ليس ضرورياً في معظم الحالات.
- تلميع الترميم باستخدام معاجين التلميع الماسية المتاحة في الأسواق من شأنه تعزيز التأثير الطبيعي للسطح.

ملاحظات

نصيحة

- يوصى بالطلاء اللاحق لتعزيز التأثيرات ذات المظهر الطبيعي.
- نوصي بتزجيج المناطق المكشوفة فقط من مادة الهيكل ثنائي أكسيد الزركونيوم أو ثنائي سيليكات الليثيوم وليس سطح التاج بالكامل. وبذلك يصبح الهيكل المعالج أفضل.

تفتيح السن.

2. بعد دورة «حرق التفتيح» الأولى باستخدام Soprano® Surface Enamel V1



3. بعد دورة حرق التفتيح الثانية باستخدام Soprano® Surface Enamel V1



4. الاختلاف بعد دورتي حرق عن A3.5



تم تفتيح هذا التاج باستخدام Soprano® Surface Enamel V1 خلال دورتي حرق من اللون الأصلي A 3.5 إلى اللون A1.

5. سُمك طبقة Soprano® Surface



يتميز Soprano® Surface Enamel V1 بأعلى درجة تفتيح، بينما يتميز V3 بأقل درجة تفتيح.



مع معاجين Soprano® Surface Enamel أرقام V1 و V2 و V3 يمكن تفتيح لون السن بما يصل إلى درجتين. وذلك مع سُمك طبقة لا يقل عن 0.2-0.4 مم.

نصيحة

- مع التصحيحات يمكن وضع Soprano® Surface على السطح المزجج دون أي معالجة مسبقة، باستثناء التنظيف.
- من خلال تأثيرات انكسار الضوء المعززة لمعاجين Soprano® Surface Enamel V بعد الحرق، يُفقد بعض اللون، ولهذا تزداد درجة السطوع. من خلال الطلاء اللاحق يمكن استعادة قيمة اللون مرة أخرى.

1. سن بالمقارنة مع لون نموذج السن A3.5



أتمنى لكم خالص
النجاح ومزيداً من المتعة
أثناء العمل.

روبرت أرفاي